

ESTEL

ЦВЕТА И ЦВЕТЫ

eau de parfum

ДУША ЦВЕТКА
РАСКРЫВАЕТСЯ
В ЕГО АРОМАТЕ

ДУША ЦВЕТА
РАСКРЫВАЕТСЯ
В ВАШИХ
ГЛАЗАХ

Вдохнуть
и почувствовать...



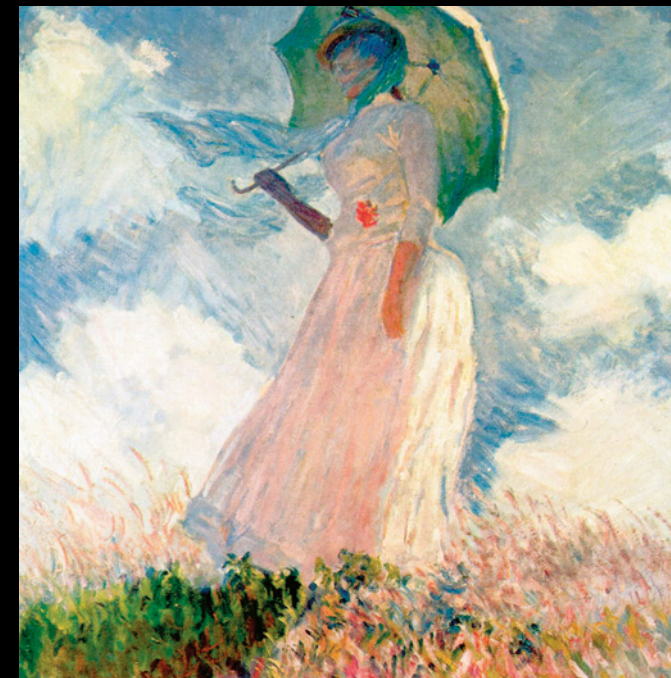
...присмотреться
и увидеть

ЛЕТИ-ЛЕТИ, ЛЕПЕСТОК...

ВСЯ НАША ЖИЗНЬ
ПРОХОДИТ В ЦВЕТЕ,
А ЕЁ ЛУЧШИЕ МИНУТЫ –
В ЦВЕТАХ

ЦВЕТА И ЦВЕТЫ

Они пронизывают историю
каждого человека. Сопровождают
нас на каждом этапе жизненного пути.



В один из самых счастливых дней мы надеваем белое и берём в руки свадебный букет. Выбравшись на природу, мы любуемся безбрежной синевой неба, под которым покачиваются вольные полевые цветы.

Посещая выставки художников, мы восхищаемся сочетаниями оттенков и неизбежно погружаемся в царство флоры на полотнах Ван Гога и Кипренского, Моне и Врубеля.

Остановиться. Задуматься. Осознать:
как богат наш мир — и мы сами — благодаря тому,
что в нём есть цвета и цветы.



ЖИЗНЬ
ЦВЕТКА КОРОТКА,
ЖИЗНЬ ЦВЕТА
ВЕЧНА,
И ОБЕ ОНИ ПРЕКРАСНЫ



Можно ли замедлить время?
Гораздо лучше — продлить его.

Даря свой аромат парфюму
или вдохновляя художника,
цветок обретает бессмертие.
А с ним — новый смысл.

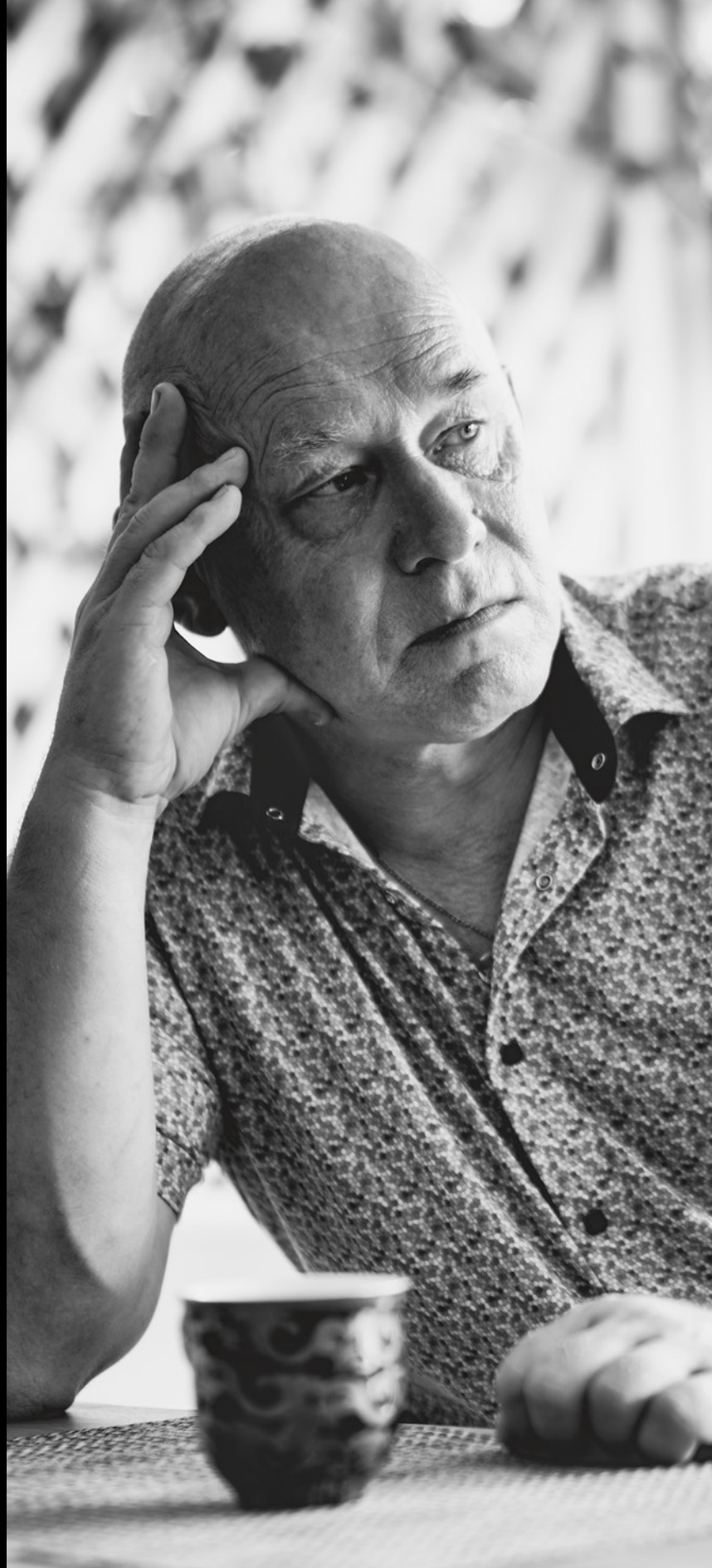


ВЕЧНЫЕ БУКЕТЫ: ЦВЕТЫ В СТАРИННОМ ПРОМЫСЛЕ

Если долго смотреть на жостовские цветы, кажется, вот-вот почувствуешь их головокружительный аромат. Яркие, объёмные и совершенно живые, они известны во всём мире. Жостовская традиция насчитывает более 200 лет и за эти годы совсем не утратила роскоши и актуальности. Новые мастера, следуя вековым секретам производства, в то же время привносят свежее видение, смело играют с формами и развивают промысел.

ОДИН ИЗ ВЕДУЩИХ
ЖОСТОВСКИХ
ХУДОЖНИКОВ —
ОЛЕГ КУЛАКОВ —
СОЗДАЛ
УНИКАЛЬНЫЕ
ИЛЛЮСТРАЦИИ
ДЛЯ НАШИХ
ПАРФЮМОВ.
В РИСУНКАХ
МАСТЕРА
СПЛЕЛИСЬ
ПРЕЕМСТВЕННОСТЬ
И НОВИЗНА,
ИСТОРИЯ И
СОВРЕМЕННОСТЬ

О творчестве, его
особенностях и работе
над оформлением
парфюмов ESTEL —
из первых уст.



ОБ ИСТОКАХ

Основоположниками нашего промысла считаются братья Вишняковы. В конце XVIII века они откупилась от крепостничества и стали ездить по разным городам и весям в поиске новых идей. Один из братьев Филипп Никитич Вишняков отправился на Урал, где увидел, что изготовление подносов процветает как промысел. В Нижнем Тагиле тоже был большой интерес к подносам — там их уже тогда делали из металла. А первые жостовские подносы делали из папье-маше.

Поначалу изображали то, что росло вокруг: ромашки, василёчки, незабудки, одуванчики, ромашки... У нас даже дикий мак встретить довольно трудно. Но уже в 1825 году братья Вишняковы образуют первую артель, которая начинает работать как промышленное производство.

О РАССКАЗАННЫХ ЦВЕТАХ

Когда братья Вишняковы немного подняли свой бизнес, то стали активно ездить на ярмарки и выставки. Сначала в Санкт-Петербург, а затем и в Голландию, где, как вы знаете, активно развивалась селекция садовых цветов. И вот оттуда они привозили новые идеи. Только вот фотографий в то время не было, а сами Вишняковы рисовать не умели. Поэтому они приезжали в Жостово и рассказывали художникам про розы, пионы, георгины. А художники писали с их слов.

ОБ ОТЛИЧИЯХ ОТ ДРУГИХ ПРОМЫСЛОВ

Во-первых, у нас всегда присутствуют цветы. И несмотря на то что мы пишем розы, пионы, георгины, это отчасти выдуманная флора. Во-вторых, у нас очень объёмная многослойная живопись. Свет, тень, рефлекс. Ни одно другое искусство не имеет такой рефлексивности, как жостово. Из-за этого декоративные стилизованные цветы так похожи на живые. А ещё мы никогда не используем карандаша, не делаем набросков и зарисовок. Мы работаем сразу кистью.

О ЦЕННОСТИ НАРОДНОГО ТВОРЧЕСТВА

Жостово — национальное наследие. Народные промыслы — это ведь без преувеличения родники самобытной русской культуры. Я общаюсь с мастерами разных промыслов. И все мы, как говорится, дышим одним воздухом, у нас одни чаяния. Мы очень хотим, чтобы наше дело жило и развивалось.

О РАБОТЕ НАД ОФОРМЛЕНИЕМ ПАРФЮМОВ

В один прекрасный день мне написали из ESTEL с предложением создать серию авторских композиций для оформления парфюмов. Мне подробно рассказали про коллекцию ароматов, про компанию, про то, что хочет видеть принимающая сторона. И я стал думать, как это воплотить в жизнь.

Работать предстояло на листах для акварели. Я предварительно покрывал их алкидными эмалями, чтобы добиться нужной текстуры. Они дают хороший слой, краска не впитывается, а при мазке смешивается с предыдущим слоем. Это позволило работать и с тенями, и с бликами.

Когда я писал, то представлял себе каждый аромат и старался передать его звучание через цветы.



КОЛЛЕКЦИЯ АРОМАТОВ — ВСЕ ОТТЕНКИ ЧУВСТВ

В коллекции ароматов ESTEL 2023 соединились самые пленительные природные ноты, жостовская цветочная традиция и восторг перед красотой нашего мира. Создавая парфюмы, мы исходили из идеи глубинного синкретизма и задавались не самыми обычными вопросами. Какой аромат мог бы исходить от картины «Зелёный шум» Рылова? Как звучит красный цвет, а как — синий? Возможно ли передать через парфюмерную композицию суть не только цветка, но и цвета?

О свободе выбора, о богатстве окружающего мира,
об аромате цветов — в самом широком смысле.
ESTEL eau de PARFUM 2023.

ESTEL

ЦВЕТА И ЦВЕТЫ

eau de parfum



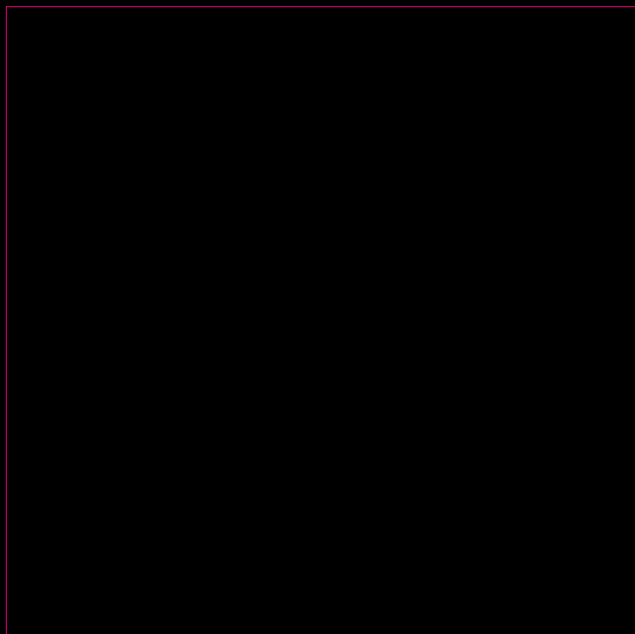
КОГДА ЦВЕТА ГОВОРЯТ
НА ЯЗЫКЕ ЦВЕТОВ



ESTEL
VIOLET
eau de parfum

Что фиолетовый в сердце несёт?
Лавандовый луг и кометы полёт.

Вечерний, тайный, волшебный — как с кисти Врубеля. Цвет, как и аромат, сплетает воедино тепло и холод. Догорает мандариновый закат, и вот наступают лиловые сумерки. Ветер доносит ноты сирени и лаванды. Деревья, впитавшие дневное тепло, дышат в полную силу и тянутся к первым звёздам. В воздухе разлит фиолетовый фимиам.



КОМПАНЬОНЫ ПАРФЮМА

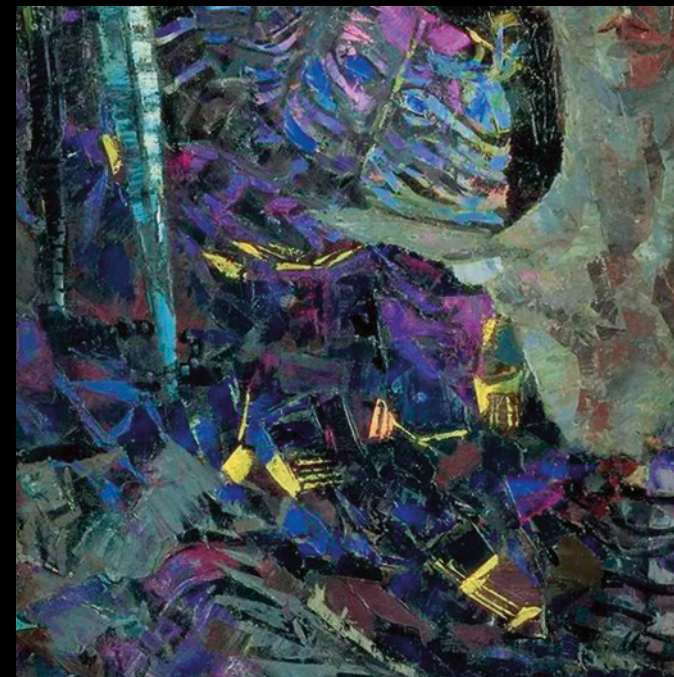
Цветочный шампунь для волос ESTEL VIOLET

Насыщенный аромат фиолетовых цветов бархатом обволакивает волосы. Бережно очищая и увлажняя, цветочный шампунь дарит плотность и эластичность каждой пряди.



Цветочный бальзам-восстановление для волос ESTEL VIOLET

Чувственный аромат раскрывается на волосах постепенно, остаётся надолго. Цветочный бальзам обеспечивает волосам восстановление, сохраняет целостность кончиков, поддерживает природную мягкость и повышает шелковистость волос.



Михаил Врубель «Шестикрылый Серафим» (фрагмент), 1904
Государственный Русский музей, Санкт-Петербург

Верхние ноты	Ноты сердца	Нижние ноты
ФРЕЗИЯ МАНДАРИН	ГЕЛИОТРОП СИРЕНЬ РОЗА ЛАВАНДА	СУХАЯ ДРЕВЕСИНА САНДАЛОВОЕ ДЕРЕВО

ESTEL
ROUGE
eau de parfum

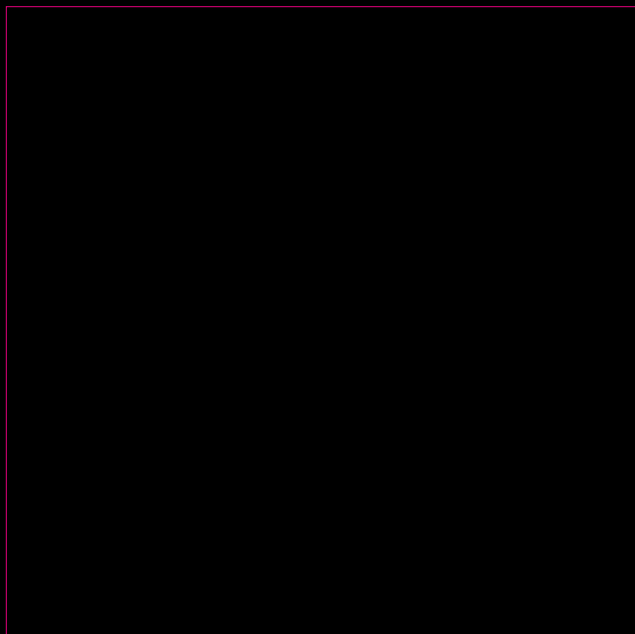


ESTEL
ROUGE
eau de parfum

ESTEL
ROUGE
eau de parfum

Красный каким ароматом владеет?
Роза закатная в нём пламенеет.

Он пульсирует и танцует, как на полотнах Малявина.
Бьётся, живёт, несёт энергию. Красный цвет
и красный аромат — это красота силы и сила
красоты, это узы любви и узы крови, это спелая
малина и бархатная роза. Красное сердце аромата
бушует от страсти и тихо замирает от восторга,
когда появляется крепкая основа древесных нот.



КОМПАНЬОНЫ ПАРФЮМА

Цветочный гель-крем для душа ESTEL ROUGE

Шелковистая пена мягко обволакивает кожу, даря аромат красных цветов — аромат любви. Нежно очищая и поддерживая природный гидробаланс, гель-крем делает кожу мягкой, эластичной и наполненной живой энергией.



Цветочное молочко для тела ESTEL ROUGE

Ноты яркого аромата играют на коже, вдохновляя в течение дня, а её гладкость, мягкость и упругость дарят особое наслаждение тем, кто её касается. Цветочное молочко идеально увлажняет кожу и придаёт ей текстуру шёлка.



Филипп Малявин «Бабы» (фрагмент), 1905
Государственный Русский музей, Санкт-Петербург

Верхние ноты

БЕРГАМОТ
ЧЁРНЫЙ ПЕРЕЦ
МУСКАТНЫЙ ОРЕХ
МАЛИНА

Ноты сердца

РОЗА
ГЕРАНЬ
ФИАЛКА
ЖАСМИН

Нижние ноты

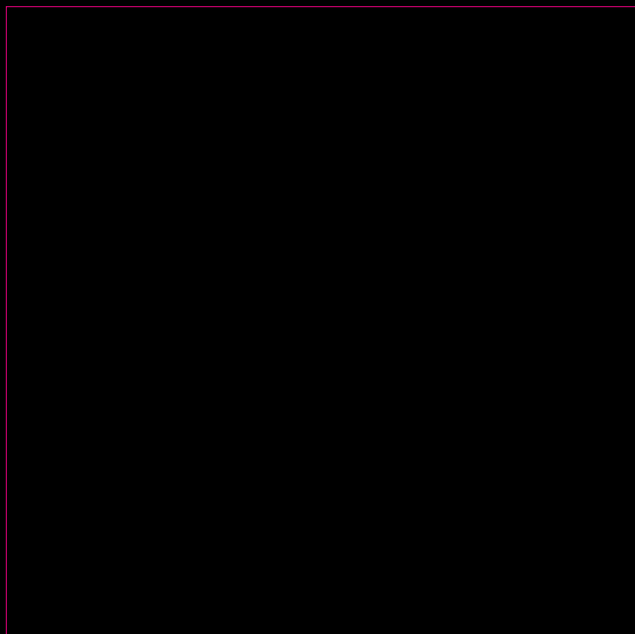
МУСКУС
ГВАЯКОВОЕ
ДЕРЕВО
ПАЧУЛИ
САНДАЛ
ВАНИЛЬ



ESTEL
ORANGE
eau de parfum

Чем отзовется оранжевый флёр?
Дикой магнолией с дальних озёр.

Яркий и самобытный, как на пейзажах
и натюрмортах Ван Гога. Оранжевый оттенок
может быть одновременно ослепительным
и приглушённым, ласковым и дерзким.
Аромат — ему под стать. Каждый услышит в его зове
что-то своё: обещание страстных приключений
или нежной романтики, гордость герани
или буйство пиона. Эмоции могут быть разными,
главное — их светлое начало и согревающее сияние.



КОМПАЬОНЫ ПАРФЮМА

Цветочная пена для ванны ESTEL ORANGE

Фруктово-цветочное облако погружает в себя, чтобы подарить релакс и новую энергию. Нежно очищая кожу, пена повышает её эластичность и сохраняет гидробаланс.



Цветочное суфле для тела ESTEL ORANGE

Интенсивно увлажняя и питая кожу, суфле делает её шелковистой, мягкой и наполненной искрящимся ароматом с нотами мандарина, герани и пачули.



Винсент Ван Гог «Подсолнухи» (фрагмент), 1888
Национальная галерея, Лондон

Верхние ноты

МАНДАРИН
МАЛИНА
СМОРОДИНА
ЧЁРНЫЙ ПЕРЕЦ

Ноты сердца

РОЗА
ГЕРАНЬ
МАГНОЛИЯ
ПИОН

Нижние ноты

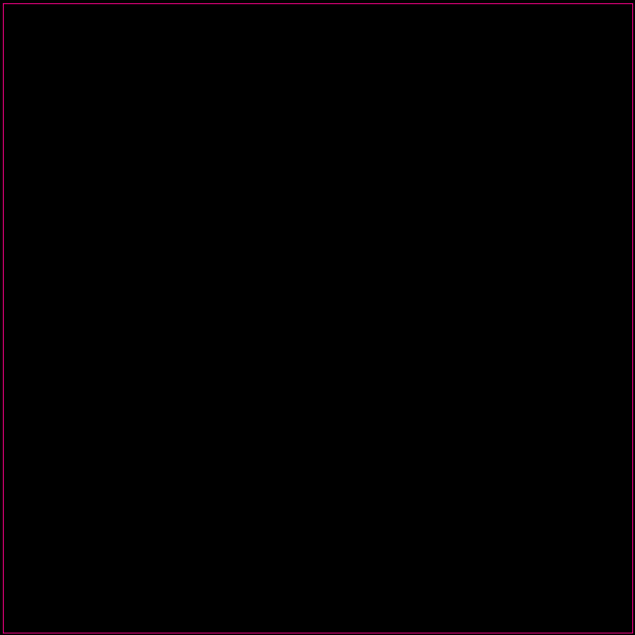
ПАЧУЛИ
АМБРА
МУСКУС



ESTEL
ROSE
eau de parfum

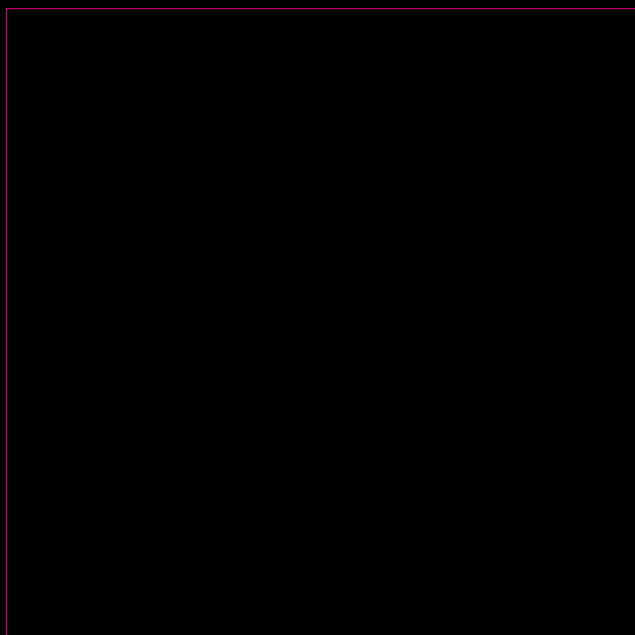


ESTEL
ROSE
eau de parfum



Розовый сакурой нежной цветёт...

Розовый — летящий и нежный. Он притворяется легкомысленным, но порой являет миру свою истинную природу — как на картинах Кандинского. Розовый — чувственный, чарующий, радостный и преображающий. Насыщенная цветочная гамма аромата отражает характер цвета: она одновременно игривая и деликатная, глубокая и парящая. Каждая нота словно заряжена радостью.



КОМПАНЬОНЫ ПАРФЮМА

Цветочный шампунь для волос ESTEL ROSE

Оптимистичный и сияющий аромат розовых цветов покрывает волосы точно лепестками японской вишни. Превращаясь в мягкую воздушную пену, цветочный шампунь деликатно очищает, дарит плотность и сохраняет гидробаланс волос.



Цветочный бальзам-сияние для волос ESTEL ROSE

Наполняя волосы пленительным ароматом, бальзам-сияние надёжно сохраняет цвет окрашенных волос, поддерживает гидробаланс, обеспечивает кашемировую мягкость и гладкость, дарит насыщенное сияние.



Василий Кандинский «Решающий розовый» (фрагмент), 1932
Музей Соломона Гуггенхайма, Нью-Йорк

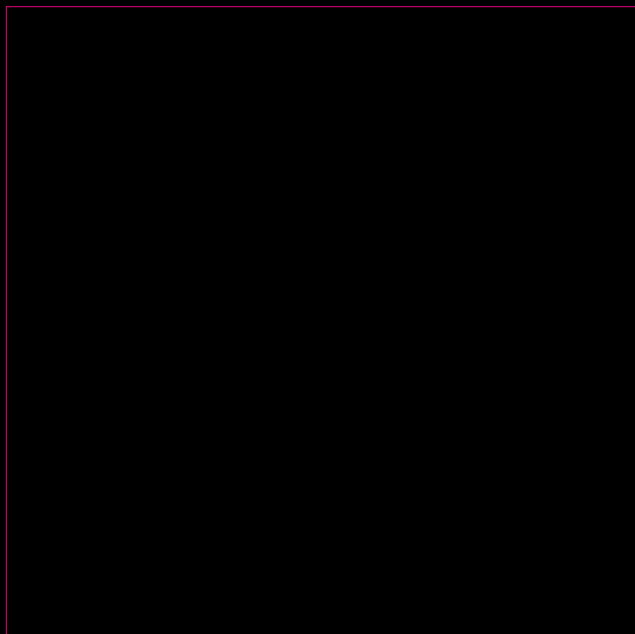
Верхние ноты	Ноты сердца	Нижние ноты
ЗЕЛЁНЫЕ И ФРУКТОВЫЕ НОТЫ	ЦВЕТОК ЯПОНСКОЙ ВИШНИ РОЗА ЖАСМИН ГЕДИОН	БЕЛЫЙ МУСКУС ДРЕВЕСНЫЕ НОТЫ



ESTEL
BLEU
eau de parfum

○ васильках тихо синий поёт.

Глубоко вдыхаем и задерживаем дыхание — мы погружаемся в синий. На пейзажах Айвазовского он то безмятежно тихий, то безудержно бурный. Таков цвет и в жизни. Синий — стихия, обладающая собственной волей и мудростью. Укрощённый в пирамиде аромата, он звучит нежно, возвышенно и свежо. Волны разбиваются о берег, донося ноты живого моря, а на скалах умиротворяюще цветут мимоза и васильки.



Иван Айвазовский «Волна» (фрагмент), 1889
Государственный Русский музей, Санкт-Петербург

Верхние ноты

МОРСКИЕ НОТЫ

Ноты сердца

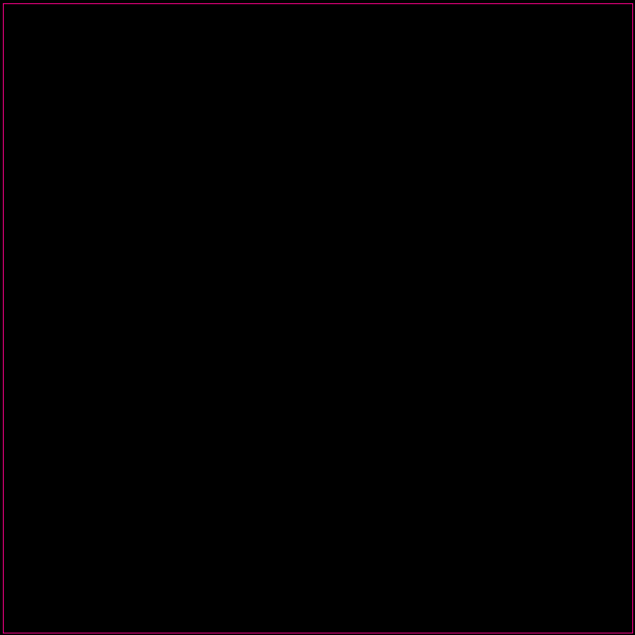
МИМОЗА
ЖАСМИН
ВАСИЛЁК

Нижние ноты

МУСКУС
САНДАЛОВОЕ
ДЕРЕВО

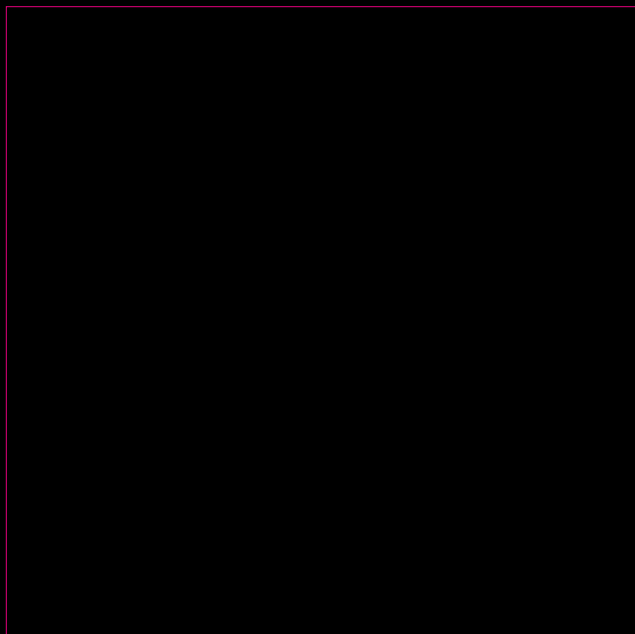


ESTEL
VERT
eau de parfum



Снятся зелёному летние сны:
Стебли, побеги и нотки розы.

Он всегда рядом — вы найдёте его в парке, лесу или на знаменитых пейзажах Рылова. Вечно юный, одухотворённый, язычески близкий к природе — зелёный символизирует круговорот жизни и возрождение. Вас ждёт аромат светлой надежды, несущей радость: словно солнечные лучи пробиваются через свежую весеннюю листву. Цитрусовое начало медленно тонет в лепестках и побегах, чтобы завершиться нотами сандаловой рощи после дождя.



КОМПАНЬОНЫ ПАРФЮМА

Цветочный гель для душа ESTEL VERT

Шелковистая пена дарит коже аромат, сочетающий свежесть молодой листвы и воздушную сладость жасмина. Увлажнённая и защищённая от потери влаги, кожа обретает мягкость, эластичность и тонус.



Цветочный крем-хайлайтер для тела ESTEL VERT

Хайлайтер дарит коже сияние и наполняет изысканным ароматом. Интенсивное увлажнение помогает коже достичь невероятной мягкости и бархатистости.



Аркадий Рылов «Зелёный шум» (фрагмент), 1904
Государственный Русский музей, Санкт-Петербург

Верхние ноты

АПЕЛЬСИН
БЕРГАМОТ
ПЕРСИК
НЕРОЛИ

Ноты сердца

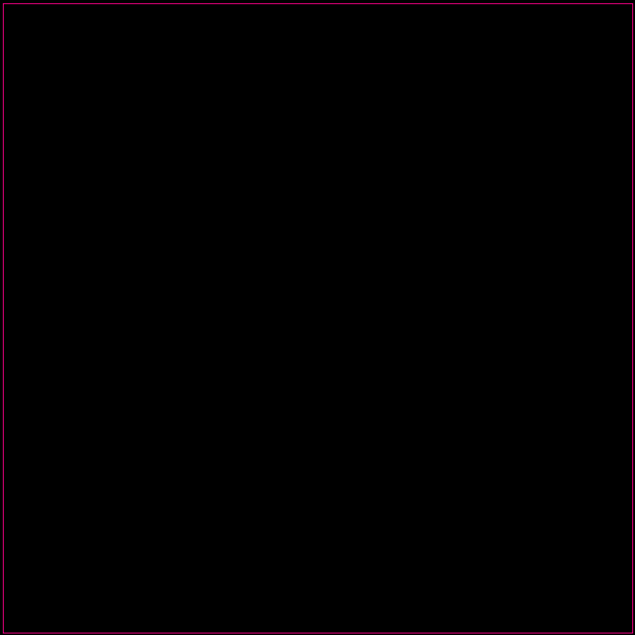
ЛЕПЕСТКИ И СТЕБЛИ
РОЗЫ
ЖАСМИН
БАРХАТЦЫ
МОЛЕКУЛА LEAFOVERT

Нижние ноты

ПАЧУЛИ
САНДАЛ
ВETИВЕР
МУСКУС
ВАНИЛЬ

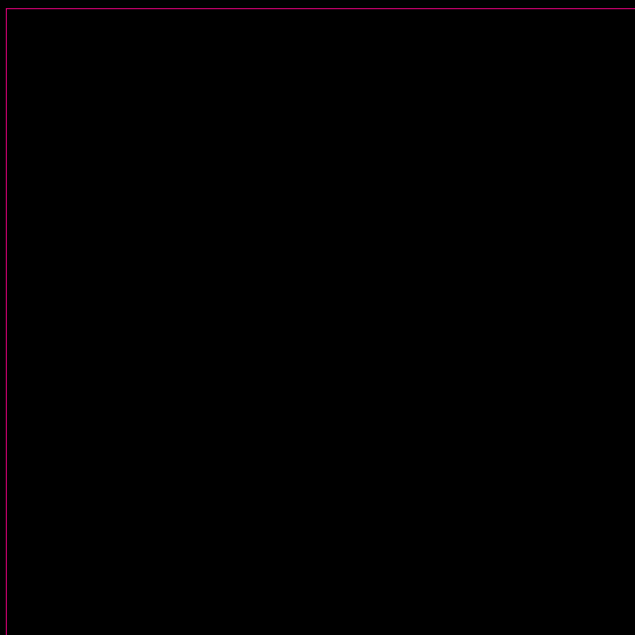


ESTEL
BLANC
eau de parfum



Белого тайну в финале раскрыли:
Жасмин с орхидеей тают в ванили.

Цвет, в котором соединяется весь спектр. Совершенство, единство, радость бытия — всё это видится, всё это слышится в белом. Как на картинах Рериха, где множество оттенков и множество смыслов считываются в белом сиянии. Аромат благороден и гармоничен. Бодрящая кислинка смородины и нероли переходит в блаженную негу белых цветов. Немного ванили и щепотка кедра очерчивают аромат, наполняя его чистым сиянием.



КОМПАНИОНЫ ПАРФЮМА

Цветочный шампунь для волос ESTEL BLANC

Аромат покрывает волосы сияющим ореолом: нероли, орхидея, ваниль. Мягкая душистая пена обеспечивает бережное очищение, плотность и сохранение гидробаланса волос.



Цветочный бальзам-увлажнение для волос ESTEL BLANC

Белые цветы дарят волосам невероятный аромат, а ценные компоненты бальзама обеспечивают глубокое увлажнение, шелковистость, гладкость, эластичность и заботятся о кончиках волос.



Николай Рерих «Илья Муромец» (фрагмент), 1910
Государственный Русский музей, Санкт-Петербург

Верхние ноты	Ноты сердца	Нижние ноты
НЕРОЛИ ЧЁРНАЯ СМОРОДИНА РОЗОВЫЙ ПЕРЕЦ	ЦВЕТОК АПЕЛЬСИНА ЖАСМИН ОРХИДЕЯ	ВАНИЛЬ САНДАЛ КЕДР АМБРА

ESTEL

ЦВЕТА И ЦВЕТЫ

eau de parfum

КОГДА ЦВЕТА
ГОВОРЯТ НА
ЯЗЫКЕ ЦВЕТОВ



Парфюмерная вода
ESTEL ROUGE pour femme
Арт. EP/RG, 50 мл

Цветочный гель-крем для душа
ESTEL ROUGE
Арт. ROU/GC200, 200 мл

Цветочное молочко для тела
ESTEL ROUGE
Арт. ROU/ML150, 150 мл



Парфюмерная вода
ESTEL ROSE pour femme
Арт. EP/ROS, 50 мл

Цветочный шампунь для волос
ESTEL ROSE
Арт. ROS/S250, 250 мл

Цветочный бальзам-сияние для волос
ESTEL ROSE
ROS/B200, 200 мл



Парфюмерная вода
ESTEL VERT pour femme
EP/VER, 50 мл

Цветочный гель для душа
ESTEL VERT
VER/G200, 200 мл

Цветочный крем-хайлайтер для тела
ESTEL VERT
VER/HL150, 150 мл



Парфюмерная вода
ESTEL VIOLET pour femme
Арт. EP/VLT, 50 мл

Цветочный шампунь для волос
ESTEL VIOLET
Арт. VIO/S250, 250 мл

Цветочный бальзам-восстановление для волос
ESTEL VIOLET
Арт. VIO/B200, 200 мл



Парфюмерная вода
ESTEL ORANGE pour femme
Арт. EP/ORN, 50 мл

Цветочная пена для ванны
ESTEL ORANGE
Арт. ORG/PB200, 200 мл

Цветочное суфле для тела
ESTEL ORANGE
Арт. ORG/SFL150, 150 мл



Парфюмерная вода
ESTEL BLANC pour femme
Арт. EP/BLC, 50 мл

Цветочный шампунь для волос
ESTEL BLANC
BLA/S250, 250 мл

Цветочный бальзам-увлажнение для волос
ESTEL BLANC
BLA/B200, 200 мл



Парфюмерная вода
ESTEL BLEU pour femme
Арт. EP/BLU, 50 мл

Что фиолетовый в сердце несёт?
Лавандовый луг и кометы полёт.
Красный каким ароматом владеет?
Роза закатная в нём пламенеет.
Чем отзовется оранжевый флёр?
Дикой магнолией с дальних озёр.
Розовый сакурой нежной цветёт,
О васильках тихо синий поёт.
Снятся зелёному летние сны:
Стебли, побеги и нотки грозы.
Белого тайну в финале раскрыли:
Жасмин с орхидеей тают в ванили.

ESTEL

Радость подарки

WWW.ESTEL.PRO

APT. A0124



4 606453 082837

Подписано в печать 13.11.2023