

ESTEL ALPHA HOMME

ESTEL

ALPHA HOMME

VIVERE EST VINCERE

ЖИТЬ – ЗНАЧИТ ПОБЕЖДАТЬ





**ALPHA
HOMME**

VINCERE EST VIVERE

ПОБЕЖДАТЬ – ЗНАЧИТ ЖИТЬ

ЛЮДИ
ИГРАЮТ

Большинство
играет, чтобы
не быть собой.

Ты играешь,
чтобы побеждать.

Победитель
вправе сам решать,
каким ему быть.



Чтобы выигрывать,
прежде всего нужно играть.

Альберт Эйнштейн

ГЕРОЯМИ СТАНОВЯТСЯ

Покорять
вершины и сердца —
часть твоей
природы.

Твои мысли и поступки —
отражение внутренней силы.

**ALPHA
HOMME**



СТАТЬ ЛУЧШЕЙ ВЕРСИЕЙ САМОГО СЕБЯ



Ты уверен в себе и открыт новым вызовам.
Оступаясь — обретаешь опыт.
Преодолевая — растёшь над самим собой.

A black and white photograph of a railway track curving into the distance. The track is on the right side of the frame, leading towards a bridge structure with arches in the background. The foreground shows a dark, textured surface, possibly a platform or a road, with some light-colored patches. The overall mood is contemplative and forward-looking.

ДОРОГА ПОКОРНА ИДУЩЕМУ

Твои достижения —
часть общего
замысла.

Они образуют
неразрывную
цепь событий.

Покорённые
дороги сплетаются
в твой путь.



Путешествие в тысячу вёрст
начинается с первого шага.

Лао-цзы



ESTEL ALPHA HOMME



Главное в этом мире не то, где мы стоим,
а то, в каком направлении движемся.

Оливер Холмс

**ЖИТЬ,
ЧТОБЫ
ПОБЕЖДАТЬ**

**Жить честно.
Играть жёстко.**

**Твёрдо следовать
своему пути
и вести за собой
других.**



**ALPHA
HOMME**





**Слово обретает
ценность
в совершённом
действии.**

ESTEL ALPHA HOMME



Внешность — отражение
твоих ценностей и свершений.



УВЕРЕННОСТЬ

Ты веришь в свои силы,
поэтому умеешь доверять.

Совет мастера укажет тебе направление новых побед.



ПОБЕДИТЕЛЯ ВИДНО СРАЗУ

Внутренняя сила
проявляется
во внешнем облике.

В руках мастера это выглядит убедительно.





ALPHA
HOMME

PRO

PRO БОРОДУ
PRO ВОЛОСЫ
PRO ЛИЦО

Внутренняя энергия требует подзарядки. Она вдохновляется неизведанным.
Внешняя энергия требует правильно подобранного набора средств.





**ТОНИЗИРУЮЩИЙ ШАМПУНЬ
С ОХЛАЖДАЮЩИМ
ЭФФЕКТОМ**

ESTEL ALPHA HOMME PRO 1000 мл АН/SH1000
ESTEL ALPHA HOMME 250 мл АН.6

- 1 Нанести на влажные волосы, вспенить, смыть.
- 2 Посвятить время своим замыслам, пока активные компоненты в составе шампуня наполняют волосы силой и энергией.
- 3 Ощутить свежесть ментола и бодрость кофеина.
- 4 Перейти к планам новых побед.



**ШАМПУНЬ
ПРОТИВ ПЕРХОТИ**

ESTEL ALPHA HOMME 250 мл АН.2

- 1 Нанести на влажные волосы, вспенить, смыть.
- 2 Восстановить силы и уверенность в себе, забыв о раздражающих мелочах.
- 3 Позволить цинку в составе шампуня снять раздражение и успокоить кожу головы.
- 4 Установить себо-контроль над проблемой путём регулярного использования.



**ШАМПУНЬ-АКТИВАТОР
РОСТА ВОЛОС**

ESTEL ALPHA HOMME 250 мл АН.3

- 1 Вспомнить, как убедительно выглядит густая шевелюра.
- 2 Нанести на влажные волосы, вспенить, смыть.
- 3 Ощутить, как кофеин в составе шампуня-активатора стимулирует кровообращение и укрепляет волосные луковицы.
- 4 Дать волосам стимул к росту при помощи энергии аминокислот и протеинов сои.



БАЛЬЗАМ-КОНДИЦИОНЕР ДЛЯ ВОЛОС

ESTEL ALPHA HOMME PRO 1000 мл AH/BALM1000
ESTEL ALPHA HOMME 200 мл AH/BALM200

- 1 Нанести на чистые влажные волосы, оставить на 2-3 минуты, смыть.
- 2 Забыть о том, что такое сухие и спутанные волосы благодаря витаминам и пантенолу в составе шампуня.
- 3 Заметить, какими плотными и гладкими стали волосы под воздействием пчелиного воска.
- 4 Почувствовать себя победителем.



ЭНЕРГЕТИЧЕСКИЙ СПРЕЙ ДЛЯ ВОЛОС

ESTEL ALPHA HOMME 100 мл AH.4

- 1 Твёрдо решить не мириться с преждевременной потерей волос.
- 2 Распылить спрей на чистые влажные волосы. Не смывать.
- 3 Сохранить и приумножить жизненные силы своих волос с помощью кофеина и аминокислот в составе спрея.
- 4 Быть готовым к новым свершениям.



ГЕЛЬ ДЛЯ ДУША С ОХЛАЖДАЮЩИМ ЭФФЕКТОМ

ESTEL ALPHA HOMME 250 мл AH.5

- 1 Ощутить радость от прихода нового дня.
- 2 Насладиться приятным ощущением прохлады и свежести.
- 3 Почувствовать бодрость и уверенность в своих силах.
- 4 Вдохновиться на подвиги.



СКРАБ ДЛЯ КОЖИ ЛИЦА И ГОЛОВЫ

ESTEL ALPHA HOMME PRO 250 мл AH/SCR250

- 1 Приготовиться к глубокому очищению пор и избавлению от омертвевших клеток кожи.
- 2 Нанести скраб на чистую кожу лица и головы, распределить массажными движениями, смыть.
- 3 Избавиться от всего лишнего на поверхности кожи при помощи мельчайших частичек бамбука.
- 4 Почувствовать, какой мягкой стала кожа и комфортным бритьё.



ДЕЗОДОРАНТ-СПРЕЙ

ESTEL ALPHA HOMME 100 мл AH/DS

- 1 Иметь намерение активно провести свой день.
- 2 Нанести на чистую и сухую кожу в области подмышек.
- 3 Зарядиться энергией яркого древесно-пряного аромата.
- 4 Идти по жизни с подчёркнутой индивидуальностью.



PRO ОБНОВЛЕНИЕ И ВОС- СТАНОВЛЕНИЕ

Дай силам время — они обернутся новыми планами.
Дай время планам — они пустят корни смелых свершений.





Carbon
ALPHA
HOMME



МАССАЖ-ГЕЛЬ
INTERCOOLER
ДЛЯ КОЖИ ГОЛОВЫ

ESTEL ALPHA HOMME CARBON
115 мл АНС/С115

- 1 Решиться на глубокое очищение, активную детоксикацию и регенерацию кожи головы.
- 2 Нанести на влажную кожу головы по проборам, массировать в течение 1 минуты 40 секунд, смыть.
- 3 Насладиться ощущением прохладной свежести и абсолютной чистоты.
- 4 Использовать шампунь ALPHA HOMME CARBON.



TURBO-ШАМПУНЬ
ДЛЯ ВОЛОС

ESTEL ALPHA HOMME CARBON
435 мл АНС/435
250 мл АНС/250

- 1 Проложить маршрут новых свершений.
- 2 Нанести на влажные волосы, вспенить, помассировать, смыть.
- 3 Повернуть ключ зажигания, в то время как ментол и активированный уголь нормализуют липидный баланс и улучшат микроциркуляцию крови.
- 4 Педаль в пол!

ESTEL ALPHA HOMME

PRO ЧИСТОТУ ИДЕИ

Умение начать сначала — привилегия сильного характера.
С внимания к себе начинается твой путь к совершенству.







КРЕМ ОХЛАЖДАЮЩИЙ ПЕРЕД БРИТЬЁМ PRE-SHAVE

ESTEL ALPHA HOMME PRO 250 мл AH/PREC250



КРЕМ ПЕРЕД БРИТЬЁМ PRE-SHAVE

ESTEL ALPHA HOMME PRO 250 мл AH/PRE250



МАСЛО ДЛЯ БРИТЬЯ

ESTEL ALPHA HOMME PRO 190 мл AH/OIL190
ESTEL ALPHA HOMME 50 мл AH/O50



ГЕЛЬ ДЛЯ БРИТЬЯ

ESTEL ALPHA HOMME PRO 435 мл AH/GEL435
ESTEL ALPHA HOMME 100 мл AH/SG100



КРЕМ ДЛЯ БРИТЬЯ ПЕНЯЩИЙСЯ

ESTEL ALPHA HOMME PRO 250 мл AH/FCRM250



КРЕМ ДЛЯ БРИТЬЯ

ESTEL ALPHA HOMME PRO 400 мл AH/CRM400
ESTEL ALPHA HOMME 100 мл AH/SC100

- 1 Вычеркнуть из памяти неприятные ощущения от бритья.
- 2 Нанести на чистую кожу лица и шеи, помассировать, оставить до полного впитывания.
- 3 Ощутить приятный холодок на коже в предвкушении комфортного бритья.
- 4 Действовать решительно.

- 1 Настроиться на гладкий процесс бритья.
- 2 Нанести на чистую кожу лица и шеи, помассировать, оставить до полного впитывания.
- 3 Почувствовать увлажнение кожи лица и сильный тонизирующий эффект.
- 4 Перейти к воплощению задуманных планов.

- 1 Определить область или контур бритья.
- 2 Нанести тонким слоем на чистую кожу, массажными движениями распределить по всей зоне бритья.
- 3 Оценить лёгкое скольжение лезвия и чистый результат бритья.
- 4 Уверенно продолжить путь к намеченной цели.

- 1 Продумать каждое движение бритвы.
- 2 Нанести тонким слоем на чистую кожу, массажными движениями распределить по всей зоне бритья.
- 3 Держать под контролем весь процесс бритья благодаря прозрачной текстуре.
- 4 Устремиться к новым свершениям.

- 1 Запланировать решительное бритьё.
- 2 В чаше для взбивания создать густую пену с помощью помозка и нанести круговыми движениями на кожу.
- 3 Ощутить увлажняющее воздействие пантенола и витамина E.
- 4 Всегда оставаться на высоте.

- 1 Определить контур бритья.
- 2 Нанести тонким слоем на чистую кожу, массажными движениями распределить по всей зоне бритья.
- 3 Оценить лёгкое скольжение лезвия и чистый результат бритья.
- 4 Продолжить путь к намеченной цели.

ESTEL ALPHA HOMME





КРЕМ ПОСЛЕ БРИТЬЯ

ESTEL ALPHA HOMME PRO 275 мл AH/ACC275
ESTEL ALPHA HOMME 50 мл AH/C50

- 1 Не торопиться и уделить внимание своему лицу.
- 2 Нанести тонким слоем на чистую кожу, массажными движениями распределить по всей зоне бритья.
- 3 Почувствовать, как увлажняется и восстанавливается кожа благодаря аллантоину.
- 4 Направить всю энергию на новые победы.



КРЕМ ПОСЛЕ БРИТЬЯ ОХЛАЖДАЮЩИЙ

ESTEL ALPHA HOMME PRO 275 мл AH/CRMC275

- 1 Всегда следовать проверенному алгоритму.
- 2 Нанести тонким слоем на чистую кожу, массажными движениями распределить по всей зоне бритья.
- 3 Ощутить питательный и увлажняющий эффект.
- 4 Не останавливаться на достигнутом.



ЛОСЬОН ПОСЛЕ БРИТЬЯ

ESTEL ALPHA HOMME 100 мл AH/L100

- 1 Настроиться на логичный финал.
- 2 Нанести на лицо после бритья, избегая попадания в глаза.
- 3 Завершить бритьё с освежающим эффектом для кожи.
- 4 Обновиться и перейти к действию.



ЛОСЬОН ПОСЛЕ БРИТЬЯ ДЛЯ ЧУВСТВИТЕЛЬНОЙ КОЖИ

ESTEL ALPHA HOMME 100 мл AH/LS100

- 1 Признаться себе в том, что даже победитель нуждается в защите.
- 2 Нанести тонким слоем на чистую кожу, массажными движениями распределить по всей зоне бритья.
- 3 Придумать что-то новенькое, пока активные компоненты в составе лосьона увлажняют и питают кожу.
- 4 Открыть для себя новые возможности.



МАСЛО ДЛЯ ВОЛОС И БОРОДЫ

ESTEL ALPHA HOMME PRO 190 мл AH/BOIL190
ESTEL ALPHA HOMME 50 мл AH/BOIL50

- 1 Захотеть иметь ухоженный и стильный внешний вид.
- 2 Нанести масло на ладони и распределить по всей длине. Не смывать.
- 3 Полными лёгкими вдохнуть тонкие ароматы масел камелии и арганы.
- 4 Почувствовать себя баловнем судьбы.



ESTEL ALPHA HOMME

PRO ВАЖНЫЕ ДЕТАЛИ

Форма отражает содержание.
Приручив собственную силу,
ты способен управлять целым миром.





ГЕЛЬ ДЛЯ УКЛАДКИ ВОЛОС (лёгкая фиксация)

ESTEL ALPHA HOMME PRO 275 мл АН/FIX275
ESTEL ALPHA HOMME 50 мл АН/GEL50

- 1 Почувствовать себя легко и непринуждённо.
- 2 Равномерно нанести гель на сухие или влажные волосы и придать им желаемую форму.
- 3 Использовать возможности невидимой фиксации для осуществления своих смелых фантазий.
- 4 Подмигнуть своему отражению в зеркале, оценив блеск и эффект мокрых волос.



ВОСК ДЛЯ УКЛАДКИ ВОЛОС (сильная фиксация)

ESTEL ALPHA HOMME PRO 200 мл АН/WAX200
ESTEL ALPHA HOMME 65 мл АН/WAX65

- 1 Принять решение сделать верный акцент.
- 2 Растереть небольшое количество в ладонях, проработать все волосы или отдельные пряди.
- 3 Позволить пчелиному воску и маслу подсолнечника надёжно зафиксировать укладку и надолго сохранить форму.
- 4 Убедиться в том, как важны детали.



КРЕМ-ПАСТА ДЛЯ ВОЛОС (нормальная фиксация)

ESTEL ALPHA HOMME 100 мл АН/КР

- 1 Ощутить свой креативный потенциал.
- 2 Растереть небольшое количество в ладонях, нанести на волосы, расставить акценты.
- 3 Заняться моделированием своей судьбы и причёски.
- 4 Отметить приятный глазу матовый эффект.



ПУДРА ДЛЯ ВОЛОС (сильная фиксация)

ESTEL ALPHA HOMME 8 г АН/Р8

- 1 Почувствовать радость жизни в полном объёме.
- 2 Нанести на корни волос, придать причёске форму.
- 3 Быть уверенным в сильной фиксации.
- 4 Удивиться мгновенному эффекту.



БАЛЬЗАМ ДЛЯ УХОДА ЗА БОРОДОЙ

ESTEL ALPHA HOMME PRO 150 мл АН/BBL150
ESTEL ALPHA HOMME 30 мл АН/BBL30

- 1 Испытать чувство гордости за обильную растительность на лице.
- 2 Нанести бальзам на ладони и распределить по всей длине. Не смывать.
- 3 Отметить, как бальзам обволакивает бороду эластичной плёнкой, придавая ей здоровый и ухоженный вид.
- 4 Идти дальше с гордо поднятой головой.

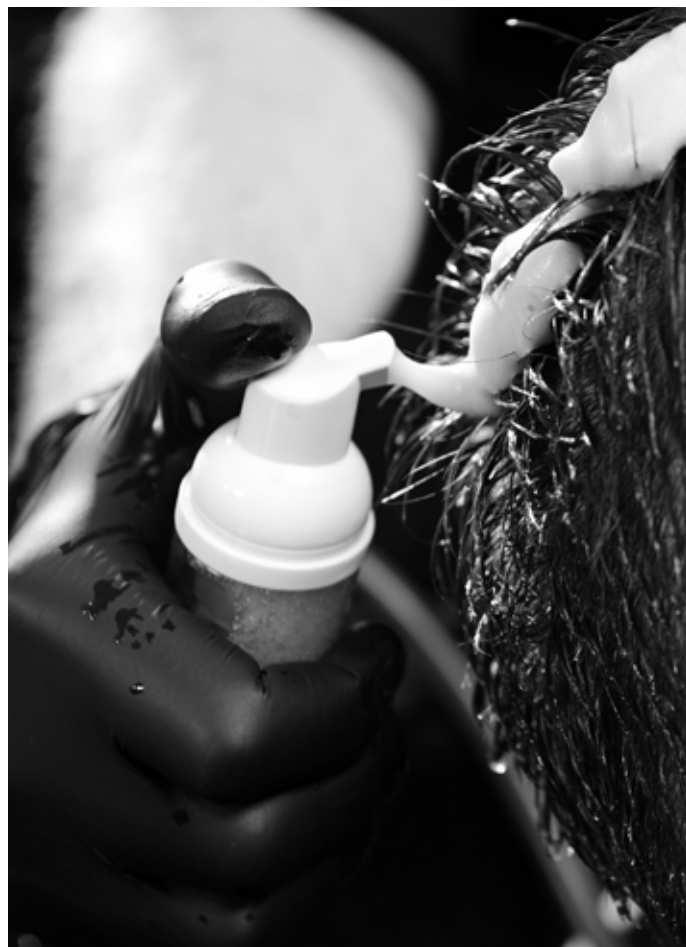


PRO СВОИ ТАЙНЫ

Тайное не всегда становится явным.
Ты можешь раскрыть себя, но сохранить свои тайны.
Без лишнего внимания.



ESTEL ALPHA HOMME



КРАСКА ДЛЯ ВОЛОС

ESTEL ALPHA HOMME 5x10 мл
АН1/0; АН3/0; АН4/0; АН5/0;
АН6/0; АН7/0; АН8/0

- 1 Почувствовать себя мастером камуфляжа.
- 2 Оставить свои тайны при себе.
- 3 Оценить чудеса маскировки не только по естественному результату, но и в процессе окрашивания.
- 4 Притягивать восхищённые взгляды, а не излишнее внимание к тому, что касается только тебя.



ОКСИГЕНТ 6%

ESTEL ALPHA HOMME 200 мл АН6/200





CARE



ТОНИЗИРУЮЩИЙ ШАМПУНЬ
С ОХЛАЖДАЮЩИМ ЭФФЕКТОМ
ESTEL ALPHA HOMME PRO 1000 мл AH/SH1000
ESTEL ALPHA HOMME 250 мл AH.6



ШАМПУНЬ ПРОТИВ ПЕРХОТИ
ESTEL ALPHA HOMME 250 мл AH.2



ШАМПУНЬ-АКТИВАТОР РОСТА ВОЛОС
ESTEL ALPHA HOMME 250 мл AH.3



БАЛЬЗАМ-КОНДИЦИОНЕР ДЛЯ ВОЛОС
ESTEL ALPHA HOMME PRO 1000 мл AH/BALM1000
ESTEL ALPHA HOMME 200 мл AH/BALM200



ЭНЕРГЕТИЧЕСКИЙ СПРЕЙ ДЛЯ ВОЛОС
ESTEL ALPHA HOMME 100 мл AH.4



ДЕЗОДОРАНТ-СПРЕЙ
ESTEL ALPHA HOMME 100 мл AH/DS

SHAVE



КРЕМ ОХЛАЖДАЮЩИЙ ПЕРЕД
БРИТЬЁМ PRE-SHAVE
ESTEL ALPHA HOMME PRO 250 мл AH/PREC250



КРЕМ ПЕРЕД БРИТЬЁМ PRE-SHAVE
ESTEL ALPHA HOMME PRO 250 мл AH/PRE250



МАСЛО ДЛЯ БРИТЬЯ
ESTEL ALPHA HOMME PRO 190 мл AH/OIL190
ESTEL ALPHA HOMME 50 мл AH/O50



ГЕЛЬ ДЛЯ БРИТЬЯ
ESTEL ALPHA HOMME PRO 435 мл AH/GEL435
ESTEL ALPHA HOMME 100 мл AH/G100



КРЕМ ДЛЯ БРИТЬЯ ПЕНЯЩИЙСЯ
ESTEL ALPHA HOMME PRO 250 мл AH/FCRM250

STYLE



ГЕЛЬ ДЛЯ УКЛАДКИ ВОЛОС
(лёгкая фиксация)
ESTEL ALPHA HOMME PRO 275 мл AH/FIX275
ESTEL ALPHA HOMME 50 мл AH/GEL50



ВОСК ДЛЯ УКЛАДКИ ВОЛОС
(сильная фиксация)
ESTEL ALPHA HOMME PRO 200 мл AH/WAX200
ESTEL ALPHA HOMME 65 мл AH/WAX65



КРЕМ-ПАСТА ДЛЯ ВОЛОС
(нормальная фиксация)
ESTEL ALPHA HOMME 100 мл AH/КР



ПУДРА ДЛЯ ВОЛОС
(сильная фиксация)
ESTEL ALPHA HOMME 8 г AH/P8



БАЛЬЗАМ ДЛЯ УХОДА
ЗА БОРОДОЙ
ESTEL ALPHA HOMME PRO 150 мл AH/BBL150
ESTEL ALPHA HOMME 30 мл AH/BBL30

COLOR



КРАСКА ДЛЯ ВОЛОС
ESTEL ALPHA HOMME 5x10 мл
AH1/O; AH3/O; AH4/O; AH5/O; AH6/O; AH7/O; AH8/O



ОКСИГЕНТ 6%
ESTEL ALPHA HOMME 200 мл AH6/200

PARFUM



ПАРФЮМЕРНАЯ ВОДА
ESTEL ALPHA HOMME
pour homme
50 мл AH/P50

ALPHA HOMME

CARE



ГЕЛЬ ДЛЯ ДУША
С ОХЛАЖДАЮЩИМ ЭФФЕКТОМ
ESTEL ALPHA HOMME 250 мл AH.5



СКРАБ ДЛЯ КОЖИ ЛИЦА И ГОЛОВЫ
ESTEL ALPHA HOMME PRO 250 мл AH/SCR250



МАСЛО ДЛЯ ВОЛОС И БОРОДЫ
ESTEL ALPHA HOMME PRO 190 мл AH/BOIL190
ESTEL ALPHA HOMME 50 мл AH/BOIL50



МАССАЖ-ГЕЛЬ INTERCOOLER
ДЛЯ КОЖИ ГОЛОВЫ
ESTEL ALPHA HOMME CARBON 115 мл AH/C/115



TURBO-ШАМПУНЬ ДЛЯ ВОЛОС
ESTEL ALPHA HOMME CARBON
435 мл AH/C/435
250 мл AH/C/250

SHAVE



КРЕМ ДЛЯ БРИТЬЯ
ESTEL ALPHA HOMME PRO 400 мл AH/CRM400
ESTEL ALPHA HOMME 100 мл AH/SC100



КРЕМ ПОСЛЕ БРИТЬЯ
ESTEL ALPHA HOMME PRO 275 мл AH/ACC275
ESTEL ALPHA HOMME 50 мл AH/C50



КРЕМ ПОСЛЕ БРИТЬЯ ОХЛАЖДАЮЩИЙ
ESTEL ALPHA HOMME PRO 275 мл AH/CRM275



ЛОСЬОН ПОСЛЕ БРИТЬЯ
ESTEL ALPHA HOMME 100 мл AH/L100



ЛОСЬОН ПОСЛЕ БРИТЬЯ
ДЛЯ ЧУВСТВИТЕЛЬНОЙ КОЖИ
ESTEL ALPHA HOMME 100 мл AH/LS100

ESTEL ALPHA HOMME

ПРОТЕБЯ

Твой аромат — это личная подпись под поступками и решениями.
Сигнатура того, кто всё берёт в свои руки.



**Оборачивать
сомнения
в решения,
а замыслы —
в победы.**



Арт-директор: Андрей Пулин

Стилисты: Андрей Соболев
Ольга Потапова
Михаил Корец
Артём Азикайнен

Макияж: Дарья Стаховская

Модели: Искандер Акрамов
Дмитрий Трякин
Кирилл Кирпичников
Антон Чупуштанов
Максим Пронькин
Любовь Басимова
Андрей Азикайнен

Художник-постановщик: Ольга Дикун

Фото: Георгий Семёнов

Администратор съёмки: Алла Фролова

...пусть каждый совершает свой путь
подобно звёздам, непрерывно стремясь
к намеченной цели.

Иоганн Вольфганг Гёте



ESTEL
PROFESSIONAL

ESTEL ALPHA HOMME PRO APT. (A1489)

4 6064531052748

