

ESTEL
PROFESSIONAL

ESTEL.PRO



ESTEL PRINCE & PRINCESS ESSEX
(APT. A2148)

ESTEL
PROFESSIONAL

PRINCESS ESSEX
РУССКИЙ ЦВЕТ



ESTEL
PROFESSIONAL

PRINCESS ESSEX
РУССКИЙ ЦВЕТ



ПЕРВАЯ РОССИЙСКАЯ КРАСКА ВСЕГДА ПЕРВАЯ

ВНАЧАЛЕ БЫЛА МЕЧТА.
МЕЧТА ПРОЯВИЛАСЬ В ЦВЕТЕ.
ЦВЕТ НАШЁЛ СВОЁ ВЫРАЖЕНИЕ В КРАСКЕ.
КРАСКА СТАЛА КЛАССИКОЙ.

Любовь к колористике и парикмахерскому ремеслу помогла нам создать **ESTEL PRINCESS ESSEX**. Краску, которая объединяет, радует, умножает пользу и любовь. Цвет, который существует без границ.

Наш путь продолжается. Мы с радостью представляем вам новую классику с усиленным цветовым пигментом — крем-краску **ESTEL PRINCESS ESSEX. РУССКИЙ ЦВЕТ.**

PRINCESS ESSEX



РУССКИЙ ЦВЕТ

ESTEL
PROFESSIONAL



Галина Сардарян

- Симферополь, Республика Крым
- Место рождения: Симферополь, Республика Крым
- Возраст: 36 лет, в профессии 10 лет
- Высшее образование получила по настоянию мамы, а парикмахером стала в 26 лет по любви

Что такое цвет? Какова его сила, на что он способен (в парикмахерском контексте)?

Для меня цвет—это инструмент. Это мои краски, которыми я пишу картину. А мой холст—это волосы моих клиентов. Цвет настолько силен и многогранен, что он способен претворить любую мечту в реальность. Цвет меняет нас и наших клиентов, создаёт новое настроение, помогает чувствовать себя красивыми и обновлёнными, придаёт лёгкость и внутреннюю уверенность в себе. А значит, он влияет на нашу жизнь, на наши взаимоотношения с людьми.

Почему люди красят волосы / меняют цвет? Что ими движет в этот момент?

На этот вопрос невозможно ответить однозначно. У каждого своя мотивация. Кто-то хочет обновления и преображения, кто-то хочет кардинально изменить свою жизнь, кто-то приходит за смелостью и уверенностью, кому-то хочется новых эмоций. И порой это довольно острые ощущения. А для кого-то это просто рутинный ритуал.

Кто такой парикмахер в современной России? Какова его роль? Каково его значение в обществе / жизни / судьбах людей?

Мы не только делаем людей красивыми внешне, а ещё и внутренне наполняем их своей заботой и любовью, исцеляем душу, помогаем разобраться в себе и найти ответы. Я считаю, что парикмахер—это очень мощный драйвер современного общества. Он прививает эстетику и любовь к красоте, является проводником в мир моды и искусства. Работая с внешностью человека, он открывает новые стороны его личности. И он не просто помогает меняться одному человеку, он запускает изменения и в мире вокруг.

PRINCESS ESSEX
РУССКИЙ ЦВЕТ



ESTEL
PROFESSIONAL



НЕМНОГО ЦИФР
С ЯНВАРЯ 2004

БОЛЕЕ
20 ЛЕТ
ПРОИЗВОДСТВА*

БОЛЕЕ
241 275 325
ТЮБИКОВ КРАСКИ**

БОЛЕЕ
17 125 191 км²
ТЕРРИТОРИИ ПРИМЕНЕНИЯ***

ЭПОС РУССКОГО ЦВЕТА

- НОВЫЙ ЛАКОНИЧНЫЙ ДИЗАЙН, ОТРАЖАЮЩИЙ КОНЦЕПЦИЮ КРАСКИ: **ТОЧНОСТЬ, ЧЁТКОСТЬ, УВЕРЕННОСТЬ**
- НОВАЯ ГЛУБИНА, НАСЫЩЕННОСТЬ И ЯРКОСТЬ ОТТЕНКОВ
- НОВАЯ СТРАНИЦА НАШЕЙ ИСТОРИИ ЦВЕТА

* Компания ESTEL основана в 1999 году, производство запущено в январе 2000-го, создание первой российской профессиональной краски — январь 2003-го.

** Объем произведённой краски ESTEL PRINCESS ESSEX с 9 января 2004 года по 21 марта 2023 года. Пока вы читаете эту страницу, её количество непрерывно растёт.

*** Территория Российской Федерации.
«Россия нигде не заканчивается». © Автора этих слов знает весь мир.

PRINCESSESSEX



РУССКИЙ ЦВЕТ



Сергей Малясов

- Калининград
- Место рождения: село Киялы, Республика Казахстан
- Возраст: 35 лет, в профессии 15 лет
- Из тракториста в стилисты.
В 20 лет впервые взял в руки фен, когда поступил учиться на парикмахера

ESTEL
PROFESSIONAL

Что такое цвет? Какова его сила, на что он способен (в парикмахерском контексте)?

Цвет— это излучение света, а свет— это зарождение чего-то светлого. Сила цвета подобна молниеносной вспышке. Она вызывает целый спектр эмоций как у окружающих, так и у самого обладателя этого цвета волос.

Почему люди красят волосы / меняют цвет? Что ими движет в этот момент?

Окрашивание волос, как и стрижки, — это самая быстрая смена имиджа. Человеку не нужно ходить месяцами в фитнес-зал для того, чтобы привести себя в определённую форму. Не нужно тратить баснословные деньги на сложные процедуры. Одним словом, это эмоции. Очень быстрые эмоции. И самое главное, эта вспышка эмоций не гаснет в одночасье. Этот эффект растянут во времени, ведь цвет держится довольно долго.

Кто такой парикмахер в современной России? Какова его роль? Каково его значение в обществе / жизни / судьбах людей?

Это одна из самых счастливых профессий! В какой-то степени мы даже влияем на судьбы людей. Ведь мы дарим людям эмоции, а эмоции— это и есть жизнь. Есть много примеров, когда новый цвет волос или новая стрижка помогли людям завести новые знакомства, обрести свою вторую половину или удачно провести переговоры. И на всё это повлиял, казалось бы, самый обыкновенный парикмахер, который хорошо делает свою работу.

PRINCESS ESSEX
РУССКИЙ ЦВЕТ

ESTEL
PROFESSIONAL



БУКВАРЬ КОЛОРИСТИКИ

НАДЁЖНАЯ ОПОРА.
ТРАДИЦИЯ, ОБЪЕДИНЯЮЩАЯ ПОКОЛЕНИЯ ПАРИКМАХЕРОВ.
МАСТЕРСТВО, ПЕРЕДАЮЩЕЕСЯ ОТ УЧИТЕЛЕЙ К УЧЕНИКАМ.

Крем-краска **ESTEL PRINCESS ESSEX. РУССКИЙ ЦВЕТ** — как букварь колористики. Настольная книга каждого мастера. Академическое образование держится на точных и понятных формулах. Вот почему **ESTEL PRINCESS ESSEX** — прекрасный вариант для истинного понимания колористики.

PRINCESS ESSEX



РУССКИЙ ЦВЕТ



Хадижа Никомагомедова

- Махачкала, Республика Дагестан
- Возраст: 34 года, в профессии 17 лет
- Заработала звание блонд-эксперта в Дагестане

Что такое цвет? Какова его сила, на что он способен (в парикмахерском контексте)?

Цвет — это то, что в первую очередь влияет на настроение, вдохновение.

Почему люди красят волосы / меняют цвет? Что ими движет в этот момент?

Прежде всего человек приходит за эмоциями и только потом — за цветом. Получая свою «порцию» счастья, он делает других людей вокруг счастливее...

Кто такой парикмахер в современной России? Какова его роль? Каково его значение в обществе / жизни / судьбах людей?

... поэтому я считаю, что парикмахер — это не столько про внешний вид и волосы, сколько про душу. Парикмахер... Он психолог, друг, наставник... И найти своего мастера — это как найти самовосполняющийся клад. Это на всю жизнь.



ESTEL
PROFESSIONAL

PRINCESSESSEX
РУССКИЙ ЦВЕТ



КРАСОТА КАК НАЦИОНАЛЬНОЕ ДОСТОЯНИЕ

Красота российских женщин — неоспоримая истина.

Насколько прекрасны родные реки, горы и города, настолько прекрасны и люди, живущие здесь. Наша красота — многогранная и самобытная, как сама страна. Буряты, чеченцы, татары, башкиры, якуты... Нас так много, и мы разные, но история и культура у нас — общие. В сказаниях всех народов нашей страны волосы обладают важным символическим значением: в них заложены жизненная сила и функция защиты рода. Через заботу о волосах выражается связь поколений и общность взглядов. В меньшей степени наша красота зависит от генов, в большей — от ценностей и понимания:

«То, как мы выглядим, отражает наше внутреннее состояние».

Сияющий цвет волос — одна из ключевых характеристик красоты. В руках мастера **ESTEL PRINCESS ESSEX. РУССКИЙ ЦВЕТ** — самый удобный и надёжный инструмент для создания прекрасного цвета.

PRINCESS ESSEX



РУССКИЙ ЦВЕТ



Елена Степанова

- Санкт-Петербург
- Место рождения: Ленинградская область
- В профессии 23 года
- Стала парикмахером от нечего делать
- 800 мастер-классов

Что такое цвет? Какова его сила, на что он способен (в парикмахерском контексте)?

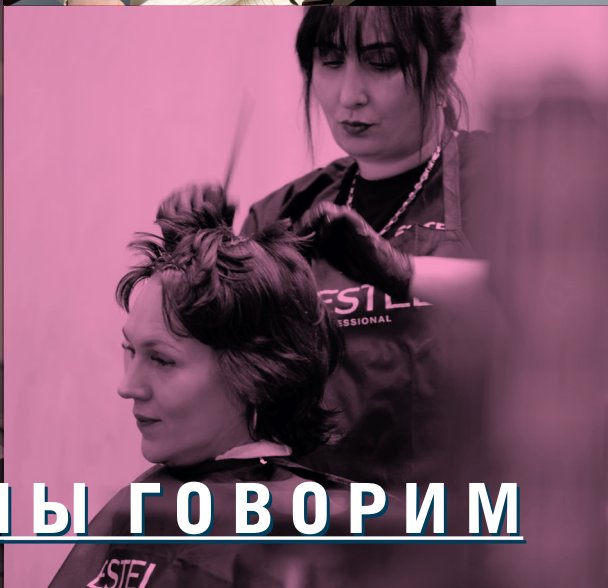
Цвет сегодня лидирует в парикмахерском искусстве: различные техники окрашивания позволяют создать потрясающие цветовые эффекты, знания о сочетании и совместимости цветов помогают создавать гармоничные оттенки и комбинировать их. И всё это — чтобы в итоге подобрать тот самый цвет волос, который будет идеально подчёркивать индивидуальность каждого клиента.

Почему люди красят волосы/меняют цвет? Что ими движет в этот момент?

Окрашивание волос — это, конечно, способ легко и быстро изменить свою внешность, выразить свою индивидуальность, выделиться из общего контекста. Вслед за сменой цвета (конечно, если это подходящий цвет) следуют и другие изменения: меняется поведение, появляется уверенность в себе, харизма. Не зря же говорят, что новая жизнь — новая причёска. Поэтому, меняя цвет, мы меняем и жизнь. И конечно, к лучшему.

Кто такой парикмахер в современной России? Какова его роль? Каково его значение в обществе/жизни/судьбах людей?

Парикмахер сегодня умеет всё: восстанавливать и лечить волосы, создавать причёски, делать стильные окрашивания и филигранно выполнять стрижки. Парикмахеры, как никто другой, обладают огромной тягой к новым знаниям и самосовершенствованию. Но профессия эта не заканчивается на умелом владении расчёской, ножницами и кисточкой. К парикмахеру идут не только обновить стрижку или изменить цвет, но и за душевной беседой, за ответами на вопросы, за поддержкой.



РУССКИЙ ЦВЕТ — БОЛЬШЕ ЧЕМ ЦВЕТ

ЭТО ЯЗЫК, НА КОТОРОМ МЫ ГОВОРИМ



ЯЗЫК КОЛОРИСТИКИ

PRINCESS ESSEX
РУССКИЙ ЦВЕТ

ESTEL
PROFESSIONAL



РАЗВИТИЕ ТРАДИЦИИ — НОВЫЕ ЧУВСТВА

Традиции — это нечто, застывшее в веках? Вовсе нет. Они тоже могут развиваться и находить современные формы. Народные ремёсла и старинные художественные практики становятся важной частью современного искусства и приходят в дома. Вместе с вещами, созданными людьми для людей.

Новая **ESTEL PRINCESS ESSEX. РУССКИЙ ЦВЕТ** — это всё та же традиционная качественная краска, идеальная для понимания колористики и каждодневной работы. Краска, в которой отразился весь многолетний опыт сотрудничества **Лаборатории ESTEL** и парикмахеров России. При этом **РУССКИЙ ЦВЕТ** — модернизированная формула, отвечающая запросам сегодняшнего дня. Ещё больше плотности, глубины и силы цвета. Ещё более впечатляющие яркость, блеск и насыщенность.

Вас ждёт развитие традиции и новые чувства.

PRINCESSES



РУССКИЙ ЦВЕТ



Галина Король

- Барановичи, Республика Беларусь
- Место рождения: Барановичи, Республика Беларусь
- Возраст: 36 лет, в профессии 22 года
- Стала парикмахером в 13 лет (после школы и на каникулах ходила учиться в парикмахерскую)
- Многократный победитель конкурсов EVA, COLOR LIFE

Что такое цвет? Какова его сила, на что он способен (в парикмахерском контексте)?

В нашем мире всё обладает своей особой энергией: слово, мысли, прикосновения и, конечно же, цвет. В каждом оттенке заложена определённая энергетика. И каждый чувствует её по-своему. Для кого-то красный цвет — это пламя, страсть, уверенность в себе. А у кого-то он вызывает раздражение. Зелёный цвет — это символ спокойствия, уравновешенности и мудрости. И если человеку в данный период жизни не хватает этого, он интуитивно выбирает зелёный не только в одежде, но и на волосах. Например, если человек приходит с запросом покрасить волосы в яркий цвет, значит ему недостаточно не просто этого цвета, а той силы, которой он обладает. Считается, что волосы — это своего рода проводники энергии. А если к ним добавить ещё и цвет с очень сильной энергетикой, то это даёт человеку мощный заряд сил, эмоций. И не только ему самому, но и его окружению.

Почему люди красят волосы/меняют цвет? Что ими движет в этот момент?

Люди красят волосы из-за... Любви... Всем нам нужна любовь и внимание. И юным, и взрослым, и маленьким, и пожилым. Нам нужна любовь родителей, детей, супругов, друзей. Ведь любовь — это самая сильная энергия, которая способна творить настоящие чудеса. Именно любовь заставляет нас меняться. А сделать новую причёску или попробовать новый цвет волос — это не только самый быстрый способ измениться, это точка отсчёта. Только после этого мы уже идём в магазин, чтобы поэкспериментировать со своим гардеробом. Потом начинаем меняться и в других сферах жизни.

Кто такой парикмахер в современной России? Какова его роль? Каково его значение в обществе/жизни/судьбах людей?

Парикмахер — это проводник между мечтой и реальностью. Сила его таланта и мастерства настолько велика, что всего один визит в салон может кардинально изменить судьбу человека.

В моей практике были случаи, когда после грамотно подобранной стрижки и окрашивания девушка не просто менялась, а преобразилась до неузнаваемости как внешне, так и внутренне. Одну мою клиентку после такого преображения пригласили на новую престижную работу, где она встретила свою вторую половинку.



ESTEL
PROFESSIONAL

PRINCESSESSEX
РУССКИЙ ЦВЕТ



ОСОБЫЙ КОЛОРИТ В КАЖДОМ ГОРОДЕ РОДИНЫ

В КАЖДОМ ГОРОДЕ РОССИИ,
В ТЫСЯЧАХ САЛОНОВ КРАСОТЫ,
В РУКАХ СОТЕН ТЫСЯЧ МАСТЕРОВ.

Крем-краска **ESTEL PRINCESS ESSEX. РУССКИЙ ЦВЕТ**
всегда рядом. Потому что создана, чтобы объединять красотой.
Вы отправитесь в Нижний Новгород — и встретите её.
Поедете в Махачкалу — она тоже будет там.
Посетите Улан-Удэ — снова окажетесь в её компании.

PRINCESSES



РУССКИЙ ЦВЕТ



Анжела Сасиева

- Беслан, Республика Северная Осетия — Алания
- Место рождения: Беслан, Республика Северная Осетия — Алания
- Возраст: 51 год, в профессии 33 года
- Выбрала свою профессию в 7-м классе, а уже после 8-го класса начала работать. После обучения взяла в руки накидку и ножницы и начала ходить по улицам родного города, предлагая всем бесплатную стрижку

ESTEL
PROFESSIONAL

Что такое цвет? Какова его сила, на что он способен (в парикмахерском контексте)?

В стрижке или причёске цвет играет особую роль. С помощью цвета можно создать настроение, тон причёски. У каждого цвета есть своё значение, и об этом можно говорить бесконечно.

Почему люди красят волосы / меняют цвет? Что ими движет в этот момент?

Люди красят волосы не только для того, чтобы самовыразиться, но и в знак того, что они начали новую жизнь, обрели новое «я».

Кто такой парикмахер в современной России? Какова его роль? Каково его значение в обществе / жизни / судьбах людей?

Парикмахер, он в первую очередь друг для своего клиента. Ведь почти каждый человек подтвердит вам, что его волосы, его причёска очень для него важны. А разве захочет человек пойти к мастеру, который работает без души? Конечно же нет! Однажды ко мне в салон зашла одна девушка. Она выглядела уставшей и разбитой. Когда я спросила её, чего она хочет, она обречённо ответила: «Делайте что хотите!». И мне сразу стало понятно, чего же я хочу! Мне определённо захотелось добавить яркости в её жизнь. Сначала я осветлила несколько прядей в её чёрных волосах, а потом окрасила их в яркие цвета. После я сделала ей новую стрижку и укладку. Когда эта девушка увидела результат, её глаза тут же засияли, а взгляд стал яснее и острее. После этого она ещё долго обнимала меня и благодарила. Через какое-то время я получила от неё сообщение, в котором она благодарила меня за тёплое отношение, за мои золотые руки, за то, что я помогла ей увидеть мир в иных красках. Потом она даже сменила профессию, и жизнь постепенно становилась счастливее. Я была безумно рада за неё и до сих пор с особой теплотой вспоминаю эту историю. В такие моменты ты особенно понимаешь, какой силой обладает парикмахерское дело.

PRINCESS ESSEX
РУССКИЙ ЦВЕТ

ESTEL
PROFESSIONAL



ПТИЦУ УЗНАЮТ В ПОЛЁТЕ, А КРАСКУ — В РАБОТЕ

УСИЛЕННЫЙ PRINCESS-ПИГМЕНТ

Обеспечивает новый уровень стойкости, интенсивности и сияния оттенка.

ПЧЕЛИНЫЙ ВОСК

Питает волосы и защищает кожу головы во время окрашивания.

КЕРАТИНОВЫЙ КОМПЛЕКС

Восстанавливает структуру и сохраняет прочность.

ЭКСТРАКТЫ СЕМЯН ГУАРАНЫ И ЗЕЛЁНОГО ЧАЯ

Наполняют жизненной силой, эластичностью и блеском.

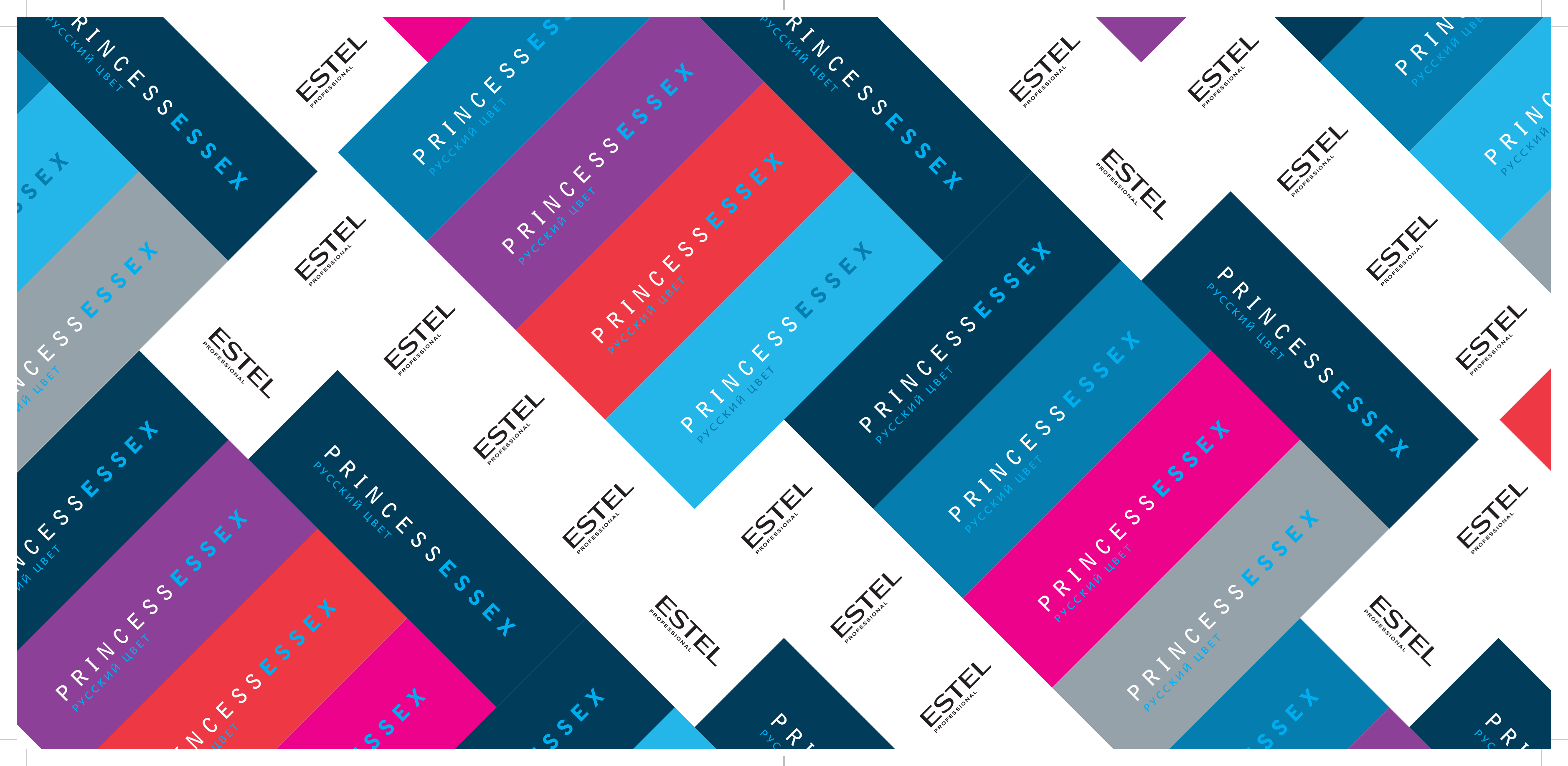


ЛОСКУТНОЕ ОДЕЯЛО —

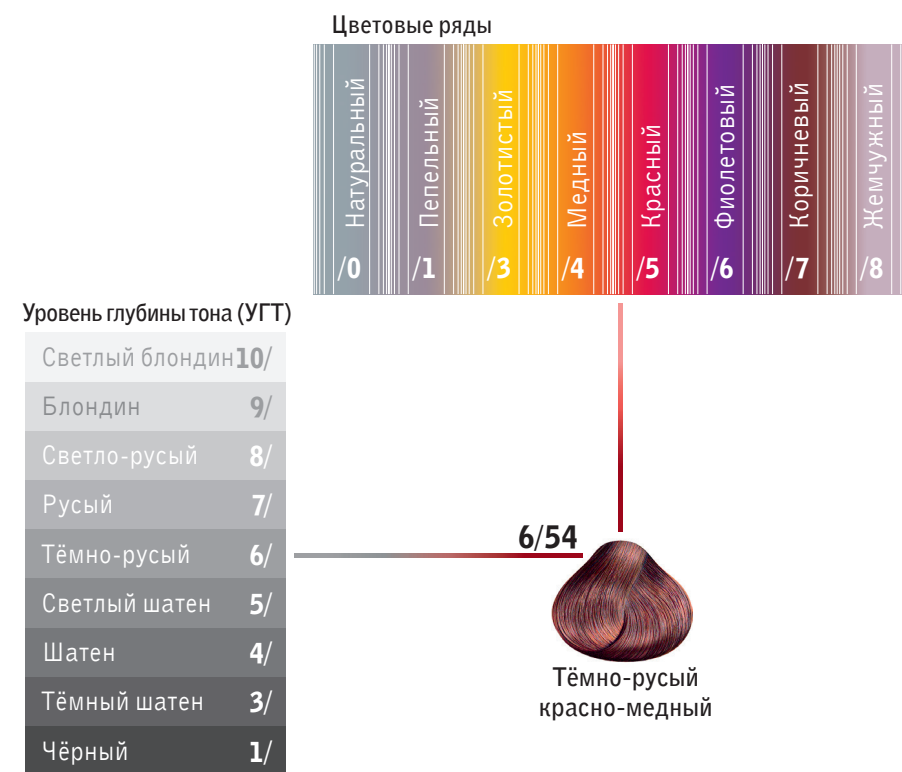


КАРТА ОТТЕНКОВ



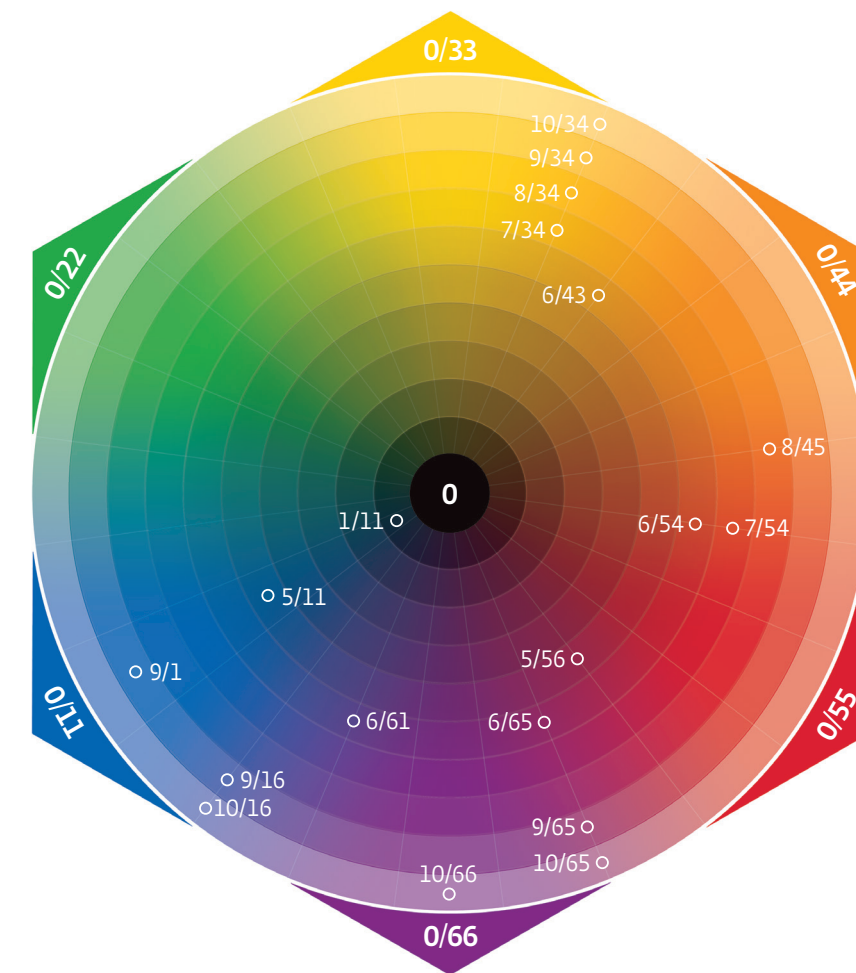


ЦИФРОВАЯ СИСТЕМА ПАЛИТР ESTEL



X/xx — первая цифра — уровень глубины тона
x/Xx — вторая цифра — основной цветовой нюанс
x/xX — третья цифра — дополнительный цветовой нюанс

ДИАГРАММА ЦВЕТА



Первичные цвета: жёлтый, красный, синий
 Вторичные цвета: оранжевый, фиолетовый, зелёный



Первичные цвета — это цвета, которые невозможно получить путём смешивания других.
 Вторичные цвета образуются смешиванием рядом стоящих первичных цветов между собой.
 Третичные цвета образуются путём смешивания первичных цветов со вторичными.
 Нюансовые цвета — близкие по оттенку, но различающиеся по насыщенности и яркости.
 Контрастные цвета — расположенные друг напротив друга на цветовом круге.
 При их смешивании между собой происходит нейтрализация одного цвета другим.

PRINCESS ESSEX

Крем-краска для волос
РУССКИЙ ЦВЕТ

ESTEL
PROFESSIONAL

/0 Натуральный	/00 Натуральный для седины	/1 Пепельный	/8 Жемчужный	/13 Пепельно-золотистый	/16 Пепельно-фиолетовый	/3 Золотистый
/11 Пепельный интенсивный	/18 Пепельно-жемчужный	/13 Пепельно-золотистый	/16 Пепельно-фиолетовый	/3 Золотистый		
10/0 Светлый блондин	10/1 Светлый блондин пепельный	10/8 Светлый блондин жемчужный	10/13 Светлый блондин пепельно-золотистый	10/16 Светлый блондин пепельно-фиолетовый		
9/0 Блондин	9/00 Блондин для седины	9/1 Блондин пепельный	9/18 Блондин пепельно-жемчужный	9/13 Блондин пепельно-золотистый	9/16 Блондин пепельно-фиолетовый	9/3 Блондин золотистый
8/0 Светло-русый	8/00 Светло-русый для седины	8/1 Светло-русый пепельный	8/18 Светло-русый пепельно-жемчужный	8/16 Светло-русый пепельно-фиолетовый	8/3 Светло-русый золотистый	
7/0 Русый	7/00 Русый для седины	7/1 Русый пепельный		7/16 Русый пепельно-фиолетовый	7/3 Средне-русый золотистый	
6/0 Тёмно-русый	6/00 Тёмно-русый для седины	6/11 Тёмно-русый пепельный интенсивный		6/3 Тёмно-русый золотистый		
5/0 Светлый шатен	5/00 Светлый шатен для седины	5/11 Светлый шатен пепельный интенсивный		5/3 Светлый шатен золотистый		
4/0 Шатен						
3/0 Тёмный шатен		3/11 Тёмный шатен пепельный интенсивный				
1/0 Чёрный классический		1/11 Иссия-чёрный пепельный интенсивный				

* CHROME
Холодные тона / металлики

/36 Золотисто-фиолетовый	/34 Золотисто-медный	/4 Медный	/45 Медно-красный	/5 Красный	/56 Красно-фиолетовый	/6 Фиолетовый	/61 Фиолетово-пепельный	/7 Коричневый	/37 Золотисто-коричневый
/43 Медно-золотистый	/44 Медный интенсивный	/54 Красно-медный	/5 Красный	/56 Красно-фиолетовый	/66 Фиолетовый интенсивный	/61 Фиолетово-пепельный	/7 Коричневый	/73 Коричнево-золотистый	/77 Коричневый интенсивный
10/36 Светлый блондин золотисто-фиолетовый	10/34 Светлый блондин золотисто-медный				10/65 Светлый блондин фиолетово-красный	10/66 Светлый блондин фиолетовый интенсивный	10/61 Светлый блондин фиолетово-пепельный	10/7 Светлый блондин коричневый	10/73 Светлый блондин коричнево-золотистый
9/36 Блондин золотисто-фиолетовый	9/34 Блондин золотисто-медный	9/44 Блондин медный интенсивный			9/65 Блондин фиолетово-красный	9/6 Блондин фиолетовый	9/61 Блондин фиолетово-пепельный	9/7 Блондин коричневый	9/73 Блондин коричнево-золотистый
8/36 Светло-русый золотисто-фиолетовый	8/34 Светло-русый золотисто-медный	8/4 Светло-русый медный	8/45 Светло-русый медно-красный	8/5 Светло-русый красный	8/65 Светло-русый фиолетово-красный	8/66 Светло-русый фиолетовый интенсивный	8/61 Светло-русый фиолетово-пепельный	8/7 Светло-русый коричневый	8/37 Светло-русый золотисто-коричневый
	7/34 Русый золотисто-медный	7/4 Русый медный	7/54 Русый красно-медный	7/5 Русый красный		7/66 Русый фиолетовый интенсивный		7/7 Русый коричневый	7/77 Русый коричневый интенсивный
	6/43 Тёмно-русый медно-золотистый	6/4 Тёмно-русый медный	6/54 Тёмно-русый красно-медный	6/5 Тёмно-русый красный	6/65 Тёмно-русый фиолетово-красный	6/6 Тёмно-русый фиолетовый		6/7 Тёмно-русый коричневый	6/77 Тёмно-русый коричнево-интенсивный
		5/4 Светлый шатен медный			5/5 Светлый шатен красный	5/56 Светлый шатен красно-фиолетовый	5/6 Светлый шатен фиолетовый	5/7 Светлый шатен коричневый	5/77 Светлый шатен коричнево-интенсивный
					4/5 Шатен красный	4/65 Шатен фиолетово-красный	4/6 Шатен фиолетовый	4/7 Шатен коричневый	
						3/66 Тёмный шатен фиолетовый			

PRINCESS ESSEX

РУССКИЙ ЦВЕТ

© Непечатанные оттенки могут отличаться от реальных

/74 Коричнево-медный	/75 Коричнево-красный	/76 Коричнево-фиолетовый	/71 Коричнево-пепельный
10/74 Светлый блондин, коричнево-медный	10/75 Светлый блондин, коричнево-красный	10/76 Светлый блондин, коричнево-фиолетовый	9/17 Блондин, пепельно-коричневый
9/74 Блондин, коричнево-медный	9/75 Блондин, коричнево-красный	9/76 Блондин, коричнево-фиолетовый	8/71 Светло-русый, коричнево-пепельный
8/74 Светло-русый, коричнево-медный	8/75 Светло-русый, коричнево-красный	8/76 Светло-русый, коричнево-фиолетовый	7/71 Русый, коричнево-пепельный
7/75 Русый, коричнево-красный	7/76 Русый, коричнево-фиолетовый	6/71 Темно-русый, коричнево-пепельный	6/74 Темно-русый, коричнево-медный
6/75 Темно-русый, коричнево-красный	6/76 Темно-русый, коричнево-фиолетовый	5/71 Светлый шатен, коричнево-пепельный	5/75 Светлый шатен, коричнево-красный
5/76 Светлый шатен, коричнево-фиолетовый	4/71 Шатен, коричнево-пепельный		

S-O-S Специальные осветляющие тона	EXTRA RED Специальные экстракрасные тона	CORRECTOR Корректоры
100 Суперблонд, натуральный	134 Суперблонд, золотисто-медный	0/00A Аммиачный
101 Суперблонд, пепельный	161 Суперблонд, фиолетово-пепельный	0/00N Нейтральный
107 Суперблонд, коричневый	165 Суперблонд, фиолетово-красный	0/11 Синий
116 Суперблонд, пепельно-фиолетовый	166 Суперблонд, фиолетовый интенсивный	0/22 Зелёный
117 Суперблонд, пепельно-коричневый	176 Суперблонд, коричнево-фиолетовый	0/33 Жёлтый
	88/45 Светло-русый, медно-красный	0/44 Оранжевый
	66/54 Темно-русый, красно-медный	0/55 Красный
	77/55 Русый, красный интенсивный	0/66 Фиолетовый
	66/46 Темно-русый, медно-фиолетовый	0/77 Коричневый
	77/45 Русый, медно-красный	
	66/45 Темно-русый, медно-красный	
	77/43 Русый, медно-золотистый	
	66/43 Темно-русый, медно-золотистый	
	55/65 Светлый шатен, фиолетово-красный	

LUMEN Эксклюзивные яркие тона	FASHION Креативные тона
44 Медный	1 Розовый
55 Красный	3 Сиреневый
45 Медно-красный	2 Лиловый
65 Фиолетово-красный	4 Фиалковый

PRINCE PRINCESS ESSEX

РУССКИЙ ЦВЕТ

ESTEL PROFESSIONAL

PRINCE +

РУССКИЙ ЦВЕТ

Крем-краска для седых волос

/0 Натуральный	/31 Золотисто-пепельный	/61 Фиолетово-пепельный	/44 Медный интенсивный	/65 Фиолетово-красный	/7 Коричневый	/71 Коричнево-пепельный	/67 Фиолетово-коричневый
10/0 Светлый блондин	/11 Пепельный интенсивный	/16 Пепельно-фиолетовый	/5 Красный	/6 Фиолетовый			/76 Коричнево-фиолетовый
9/0 Блондин	9/31 Блондин, золотисто-пепельный	9/16 Блондин, пепельно-фиолетовый		/66 Фиолетовый интенсивный			/75 Коричнево-красный
8/0 Светло-русый		8/16 Светло-русый, пепельно-фиолетовый					10/67 Светлый блондин, фиолетово-коричневый
7/0 Русый	7/1 Русый, пепельный	7/44 Русый, медный интенсивный					9/76 Блондин, коричнево-фиолетовый
6/0 Темно-русый	6/11 Темно-русый, пепельный интенсивный	6/61 Темно-русый, фиолетово-пепельный					8/76 Светло-русый, коричнево-фиолетовый
5/0 Светлый шатен		6/5 Темно-русый, красный					7/76 Русый, коричнево-фиолетовый
4/0 Шатен							6/71 Темно-русый, коричнево-пепельный
		4/5 Шатен, красный					6/7 Темно-русый, коричневый
							5/71 Светлый шатен, коричнево-пепельный
							5/7 Светлый шатен, коричневый
							5/6 Светлый шатен, фиолетовый
							4/7 Шатен, коричневый
1/0 Чёрный классический							

PRINCE +

РУССКИЙ ЦВЕТ

© Непечатанные оттенки могут отличаться от реальных



COLOR CREAM

PRINCE/PRINCESS ESSEX

Крем-краска для волос
Базовая серия CLASSIC

100 мл/60 мл

Разработана для стойкого окрашивания и тонирования. Обеспечивает яркие, насыщенные цвета, великолепный блеск волос. На 100% закрашивает седину. Легко наносится на волосы благодаря нежной консистенции. Смешивается с оксигентами PRINCESS ESSEX 3, 6, 9% в соотношении 1:1 и с активатором PRINCESS ESSEX 1,5% в соотношении 1:2.



LUMEN

PRINCESS ESSEX Lumen

Крем-краска для волос
Эксклюзивные яркие тона

60 мл

Тона: 44 (Медный), 45 (Медно-красный), 55 (Красный), 65 (Фиолетово-красный).

Окрашивает в интенсивные яркие оттенки без предварительного осветления. Lumen окрашивает натуральную базу с 3-го уровня, окрашенную базу с 4-го уровня. Смешивается с оксигентами PRINCESS ESSEX 3, 6, 9% в соотношении 1:1. Время воздействия — 35 минут. Выбор оксигента определяет интенсивность оттенка. На очень тёмных волосах возможно использование 12% оксигента PRINCESS ESSEX (без применения фольги).



EXTRA RED

PRINCE/PRINCESS ESSEX Extra Red

Крем-краска для волос

Специальные экстракрасные тона

100 мл/60 мл

Тона: 88/45, 77/43, 77/45, 77/55, 66/43, 66/45, 66/46, 66/54, 66/56, 55/65

Крем-краска Extra Red придаёт волосам ультраинтенсивный, насыщенный цвет. Эксклюзивная формула, разработанная на основе Молекулы Red⁵, позволяет достичь на 25% более мощного яркого цвета, чем при окрашивании оттенками основной палитры. Благодаря небольшой молекулярной массе, Молекула Red⁵ глубоко проникает в корковый слой волоса, за счёт чего увеличивается стойкость цвета. Сбалансированная формула, содержащая силиконы, придаёт волосам шелковистый блеск. Смешивается с оксигентами PRINCESS ESSEX 6, 9% в соотношении 1:1. Время воздействия — 45 минут.



FASHION

PRINCESS ESSEX Fashion

Крем-краска для волос
Креативные тона

60 мл

Тона: 1 (Розовый), 2 (Лиловый), 3 (Сиреневый), 4 (Фиалковый). Яркое креативное окрашивание на предварительно осветлённых волосах. Смешивается в соотношении: с оксигентом PRINCESS ESSEX 3% — 1:1, с активатором PRINCESS ESSEX 1,5% — 1:2. Время воздействия — 35 минут. Смешивать тона краски Fashion между собой не рекомендуется.



CORRECTOR

PRINCE/PRINCESS ESSEX Corrector

Крем-краска для волос
Корректоры

100 мл/60 мл

0/00A (Аммиачный) — бесцветный крем.

- Применяется для расцветления. Смешивается с оксигентом PRINCESS ESSEX 3, 6, 9% в соотношении 1:1 (без контакта с кожей головы). Расцветляющая способность крема зависит от выбранного оксигента.
- Является основой для получения новых индивидуальных оттенков при смешивании с цветными корректорами в произвольном соотношении.
- Применяется для расцветления оттенков по световому ряду. Рекомендуемое количество корректора: X/X (X/XX) (30г) + 0/00A (10г) + оксигент PRINCESS ESSEX (40г). При расчёте оксигента количество корректора учитывается.
- Добавляется в обесцвечивающую пудру ESTEL PRINCESS ESSEX для получения кремообразной консистенции: пудра (30г) + 0/00A (10г) + оксигент PRINCESS ESSEX 3, 6% (70г).

0/00N (Нейтральный) — бесцветный безаммиачный крем.

- Применяется для получения промежуточных оттенков по световому ряду. Рекомендуемое количество корректора: X/X (X/XX) (30г) + 0/00N (10г) + оксигент PRINCESS ESSEX (40г). При расчёте оксигента количество корректора учитывается. При смешивании с цветными корректорами используется для пастельного тонирования обесцвеченных или мелированных волос. Бережно воздействует на обесцвеченные волосы.
- Добавляется в обесцвечивающую пудру ESTEL PRINCESS ESSEX для получения кремообразной консистенции и увеличения щадящего времени осветления до 50 минут. Рекомендуемое количество корректора: пудра (30г) + 0/00N (10г) + оксигент PRINCESS ESSEX 3, 6% (70г).



PRINCESS ESSEX Corrector

Крем-краска для волос
Цветные корректоры

60 мл

Тона: 0/11 (Синий), 0/22 (Зелёный), 0/33 (Жёлтый), 0/44 (Оранжевый), 0/55 (Красный), 0/66 (Фиолетовый), 0/77* (Коричневый).

- С помощью цветных корректоров можно усилить яркость, интенсивность цвета, или нейтрализовать нежелательный цветовой нюанс.

РЕКОМЕНДУЕМЫЕ КОЛИЧЕСТВА КОРРЕКТОРОВ: 1г = 2см
На 30г крем-краски (оттенки основной палитры): 10/X — 1–2см, 9/X — 2–3см, 8/X — 3–4см, 7/X — 4–5см, 6/X — 5–6см, 5/X — 6–7см, 4/X — 7–8см, 3/X — 8–9см, 1/X — 9–10см. На 30г крем-краски S-OS: 1см

- Для нейтрализации цветового нюанса или уплотнения цвета количество оксигента на корректор не рассчитывается.
- Для усиления яркости цвета количество оксигента на количество корректора рассчитывается: X/X (X/XX) (30г) + 0/XX (1–10г) + оксигент PRINCESS ESSEX. В случае использования корректора как самостоятельной краски на осветлённой базе, выбранный цвет смешивается с оксигентом PRINCESS ESSEX 3% в пропорции 1:1 или с активатором PRINCESS ESSEX 1,5% в пропорции 1:2.
- *0/77 — цветной корректор, добавляется для усиления оттенков коричневого ряда.
- Рекомендуемые количества корректоров до 1/3 от массы краски, при расчёте оксигента количество корректора учитывается.



S-OS

PRINCE/PRINCESS ESSEX S-OS

Крем-краска для волос

Специальные осветляющие тона

100 мл/60 мл

Тона: 100, 101, 116, 161, 165, 166, 117, 107, 176, 134.

Крем-краска S-OS позволяет осветлить волосы на 4 тона с одновременной нюансировкой цвета. Смешивается с оксигентами PRINCESS ESSEX 3, 6, 9, 12% в соотношении 1:2. Время воздействия — 50 минут. Не предназначена для тонирования.



CHROME

PRINCE/PRINCESS ESSEX Chrome

Крем-краска для волос

Холодные тона / металл

100 мл

Тона: 9/61, 9/6, 8/18, 8/16, 7/66, 7/16, 6/11, 5/11, 3/66, 3/11

Для стойкого окрашивания и тонирования. Легко наносится на волосы благодаря нежной консистенции. Смешивается с оксигентами PRINCESS ESSEX 3, 6, 9% в соотношении 1:1 и с активатором PRINCESS ESSEX 1,5% в соотношении 1:2.

BLEACHING POWDER

ESTEL PRINCESS ESSEX

Пудра для обесцвечивания

750г (банка) / 30г (саше-пакет)



Микрогранулированная пудра для обесцвечивания волос (до 7 тонов), декапирования, мелирования и любых техник блондирования. Содержит кондиционирующие компоненты. Обладает лёгким ароматом миндаля. Не образует пыли. Работает с 3%, 6% и 9% оксигентами PRINCESS ESSEX.

Смешивается в соотношении: пудра ESTEL PRINCESS ESSEX (1часть) + оксигент PRINCESS ESSEX (2части) + 1 ампула ХЭК (5мл).

Возможно применение пудры в смеси с 12% оксигентом PRINCESS ESSEX на волосах азиатского типа. В случае применения с 9, 12% оксигентом необходимо исключить контакт обесцвечивающей смеси с кожей головы.

PRINCE
PRINCESS ESSEX
РУССКИЙ ЦВЕТ



ТЕХНИЧЕСКАЯ СЕРИЯ СРЕДСТВ ДЛЯ ОКРАШИВАНИЯ ВОЛОС

OXIGENT

PRINCESS ESSEX Oxigent

Оксигенты

1000мл / 60мл

Специально разработанный стабилизированный оксигент в виде эмульсии молочного цвета. Позволяет достичь наилучших результатов с крем-красками PRINCE / PRINCESS ESSEX и обесцвечивающей пудрой ESTEL PRINCESS ESSEX. Форма выпуска—3, 6, 9 и 12%.



ACTIVATOR

PRINCESS ESSEX Activator

Активатор 1,5%

1000мл

Активатор 1,5% применяется с крем-красками PRINCE/PRINCESS ESSEX для интенсивного тонирования. Образует удобную для нанесения кремообразную консистенцию, оказывает щадящее воздействие на волосы. Экономичен. Мягкая стабильная формула активатора позволяет сочетать великолепное качество окрашивания с эффективной заботой о волосах.



PASTEL ACTIVATOR

PRINCESS ESSEX Pastel Activator

Активатор для пастельного тонирования

1000мл

Специальный активатор применяется с крем-красками PRINCE/PRINCESS ESSEX 8/X—10/X УГТ для пастельного тонирования обесцвеченных волос. Понижает содержание аммиака при смешивании с крем-краской, способствует затемнению оттенка на 0,5 тона. Образует удобную для нанесения кремообразную консистенцию, оказывает щадящее воздействие на волосы и кожу головы.

PRINCESS ESSEX
РУССКИЙ ЦВЕТ

ESTEL
PROFESSIONAL

СРЕДСТВА ДЛЯ УХОДА ЗА ВОЛОСАМИ



DEEP CLEANSING

PRINCESS ESSEX Deep Cleansing Hair Shampoo

Шампунь глубокой очистки

1000мл

Профессиональный шампунь для всех типов волос. Идеально очищает волосы, оптимально подготавливает их для дальнейшей работы. Содержит провитамин В5 и кератиновый комплекс.



COLOR CARE

PRINCESS ESSEX Color Care Hair Shampoo

Шампунь для окрашенных волос pH 4,5

1000мл

Профессиональный шампунь для окрашенных волос. Оптимальный продукт для завершения процедуры окрашивания. Прекращает окислительные процессы внутри волоса, стабилизирует полученный оттенок. Комплекс кератина и протеинов пшеницы способствует выравниванию структуры волос, возвращает им гладкость и эластичность.



COLOR CARE

PRINCESS ESSEX Color Care Hair Balm

Бальзам для окрашенных волос

1000мл

Бальзам для окрашенных волос. Позволяет продлить стойкость окрашивания. Запечатывает полученный оттенок. Содержит комплекс кератина с маслом персика. Активные компоненты бальзама увлажняют и питают волосы, укрепляют структуру. Волосы становятся упругими, блестящими, приобретают объем и шелковистость.

ОКРАШИВАНИЕ

СТОЙКОЕ ОКРАШИВАНИЕ



PRINCE/
PRINCESS ESSEX 1÷1 ОКСИГЕНТ



Вид окрашивания 3% 6% 9% 12%

тон в тон или темнее на 1 тон = ●
с осветлением на 1 тон ● =
с осветлением на 2 тона ● =
с осветлением на 3–4 тона ● =

Условные обозначения:

— окрашивание по длине волос ● — окрашивание корней волос

ИНТЕНСИВНОЕ И ПАСТЕЛЬНОЕ ТОНИРОВАНИЕ



PRINCE/
PRINCESS ESSEX 1÷2 АКТИВАТОР



НА СУХИХ ВОЛОСАХ



НА ВЛАЖНЫХ ВОЛОСАХ



PRINCE/
PRINCESS ESSEX 1÷2 АКТИВАТОР
ДЛЯ ПАСТЕЛЬНОГО
ТОНИРОВАНИЯ



ОКРАШИВАНИЕ СПЕЦИАЛЬНОЙ ОСВЕТЛЯЮЩЕЙ СЕРИЕЙ S-OS



PRINCE S-OS/
PRINCESS ESSEX 1÷2 ОКСИГЕНТ



ОКРАШИВАНИЕ СЕДЫХ ВОЛОС

Натуральные и золотистые нюансы (X/0 и X/3) самостоятельно закрашивают до 100% седины.

- С 1 по 7 УГТ в соотношении 1÷1 (оксигент 6%)
- С 8 по 9 УГТ в соотношении 2÷1 (оксигент 9%)

Модные нюансы — X/X — все оттенки основной палитры, кроме натурального (X/0) и золотистого (X/3) рядов. При окрашивании модными нюансами в коктейль (для лучшего покрытия седины) необходимо добавить натуральный нюанс, либо золотистый нюанс. При седине более 40% добавьте в коктейль соответствующий корректор для усиления цветового нюанса.

Седина до 40%	Седина 40–60%	Седина 60–100%
2÷1 2 части модного + 1 часть натурального (золотистого)	1÷1 1 часть модного + 1 часть натурального (золотистого)	1÷2 1 часть модного + 2 части натурального (золотистого)
+ корректор до 1/3 от массы	+ корректор до 1/3 от массы	+ корректор до 1/3 от массы

- С 1 по 7 УГТ в соотношении 1÷1 (оксигент 6%)
- С 8 по 9 УГТ в соотношении 2÷1 (оксигент 9%)

Для труднозакрашиваемой и стекловидной седины с 1 по 9 УГТ используйте в коктейле уплотнённые оттенки натурального ряда (X/00) по таблице, соотношение 1÷1 (оксигент 9%).

Уплотнённые оттенки натурального ряда — 9/00, 8/00, 7/00, 6/00, 5/00 — используются для окрашивания волос с труднозакрашиваемой, стекловидной сединой без предварительной пигментации.

До 70% седины: 1 ч. X/00 + 1 ч. оксигент 9%
70–100% седины: 1 ч. X/00 + 1 ч. оксигент 6%

СХЕМА НАНЕСЕНИЯ

ПЕРВИЧНОЕ ОКРАШИВАНИЕ ТОН В ТОН ИЛИ НА ТОН ТЕМНЕЕ



Нанести смесь на корни и длину волос одновременно.

ВТОРИЧНОЕ ОКРАШИВАНИЕ



Нанести смесь на отросшие корни волос на 30 минут.



По истечении указанного времени эмульгировать краску по длине волос. Дополнительное время воздействия — 5–10 минут.

ПЕРВИЧНОЕ ОКРАШИВАНИЕ С ОСВЕТЛЕНИЕМ НА 2–4 ТОНА



Приготовить смесь и нанести по всей длине, отступить от корней волос 2 см.



Приготовить смесь и нанести на оставшиеся 2 см (у корня).

ЗАКЛЮЧИТЕЛЬНАЯ ОБРАБОТКА



По окончании времени воздействия тщательно смыть крем-краску водой.



Вымыть волосы Шампунем для окрашенных волос PRINCESS ESSEX.



Обработать Бальзамом для окрашенных волос PRINCESS ESSEX.



PRINCE+
КРЕМ-КРАСКА ДЛЯ СТОЙКОГО
ОКРАШИВАНИЯ СЕДЫХ ВОЛОС
Крем-краска 100мл

35 оттенков — для модного окрашивания со 100% покрытием седых волос.

Наличие уникальной молекулярной системы обеспечивает интенсивность оттенка за счёт максимальной глубины проникновения в структуру. Обеспечивает идеальное закрашивание седины и превосходную сохранность цвета.

- Лёгкое нанесение благодаря эластичной консистенции
- Идеальное покрытие
- Стойкий результат
- Закрашивание седины на 100%
- Бережное воздействие на волосы и кожу головы
- Восхитительное сияние волос

Смешивается с оксигентами PRINCESS ESSEX 6% и 9%.

**ПРОПОРЦИИ
СМЕШИВАНИЯ**



Смешайте краску PRINCE+ с оксигентом PRINCESS ESSEX. Соотношение и процент оксигента выберите в соответствии с таблицей:

	Седина 50–70%	Седина 70–100%
Оттенки 1/xx–8/xx	9% оксигент, Соотношение 1÷1,5*	6% оксигент, Соотношение 1÷1,5*
Оттенки 9/xx	9% оксигент, Соотношение 1÷1	9% оксигент, Соотношение 1÷1
Оттенки 10/xx**	9% оксигент, Соотношение 1÷1	9% оксигент, Соотношение 1÷2

Краска с 1 по 8 уровень окрашивает волосы тон в тон, на тон светлее. Не рекомендуется выбирать краску 9 и 10 уровней, если исходная натуральная база волос с 1 по 6 уровень и процент седины меньше 70, из-за возможного неравномерного окрашивания.

Пример: клиентка с волосами уровня 6/0 и 50% седины, пожелание — тон 9/0.

Результат: седина — 9/0, натуральные волосы — 7/0.

* При окрашивании жёсткой стекловидной седины используйте соотношение 1÷1.

** Оттенки 10/67 и 10/61 на 100% седине проявляют интенсивный фиолетовый нюанс.

**СХЕМА НАНЕСЕНИЯ
ПЕРВИЧНОЕ ОКРАШИВАНИЕ**



Нанести смесь сначала на длину, а потом на корни волос. Время воздействия — 45 минут с момента последнего нанесения.

ВТОРИЧНОЕ ОКРАШИВАНИЕ



Нанести смесь на отросшие корни волос. Время воздействия — 45 минут с момента последнего нанесения.

Для стойкого обновления или изменения цвета волос по длине использовать палитры PRINCE / PRINCESS ESSEX.

ЗАКЛЮЧИТЕЛЬНАЯ ОБРАБОТКА



По окончании времени воздействия тщательно смыть крем-краску водой.



Вымыть волосы Шампунем для окрашенных волос PRINCESS ESSEX.



Обработать Бальзамом для окрашенных волос PRINCESS ESSEX.

PRINCESSESSEX



РУССКИЙ ЦВЕТ



Илья Сквородко

- Санкт-Петербург
- Место рождения: Петрозаводск, Республика Карелия
- В профессии 19 лет
- Стал мастером ради хобби

Художник-постановщик: **Ольга Дикун**

Администраторы съёмки: **Инна Афанасиевская**
Елена Волкова

Фото: **ГЕОРГИЙ СЕМЁНОВ**

Что такое цвет? Какова его сила, на что он способен (в парикмахерском контексте)?

Для парикмахера или колориста цвет — это возможность дать новые эмоции своему клиенту, изменить его и попробовать помочь ему изменить свою жизнь к лучшему.

Почему люди красят волосы/меняют цвет? Что ими движет в этот момент?

Поход к парикмахеру сродни сеансу у психолога. Ведь новая стрижка или окрашивание — это возможность трансформировать свою психику, взглянуть на себя с другой стороны, получить новую версию себя, улучшенную версию, тем помочь самому себе измениться.

Кто такой парикмахер в современной России? Какова его роль? Каково его значение в обществе/жизни/судьбах людей?

Современный парикмахер — это, конечно, человек, который не просто занимается волосами. В современном обществе он является довольно значимой фигурой, потому что он даёт возможность другому человеку трансформироваться. Это человек, к мнению которого прислушиваются. Ведь он транслирует и создаёт моду.

PRINCESSEX
РУССКИЙ ЦВЕТ

ESTEL
PROFESSIONAL



РУССКИЙ ЦВЕТ
НАШ ЦВЕТ

ESTEL
PROFESSIONAL